

和歌山県立医科大学附属病院

患者統計

2020 年度

和歌山県立医科大学附属病院 経理課

年度別経営管理項目

項目		年度	平成28年度	平成29年度	平成30年度	令和元年度	令和2年度
経営管理項目	入院	新入院患者数(人)	16,522	17,058	17,502	18,551	18,314
		退院患者数(人)	16,553	17,120	17,451	18,532	18,346
		延入院患者数(人)	239,976	245,187	238,740	241,571	231,254
		平均在院日数(全病棟)(日)	14.5	14.3	13.7	13.0	12.6
		平均在院日数(一般病棟)(日)	14.0	13.9	13.6	12.6	12.3
		1日平均患者数(人)	657.5	671.7	654.1	660.0	633.6
		病床利用率(%)	82.2	84.0	81.8	82.5	79.2
		死亡患者数(人)	547	601	534	423	393
		死亡率(%)：死亡退院患者数 / 退院患者数	3.3	3.5	3.1	2.3	2.1
		入院診療単価(千円/日)	77	77	81	83	88
		病床数(4月1日時点)	一般	760	760	760	760
精神	40		40	40	40	40	
計	800		800	800	800	800	
外来	延外来患者数(人)	366,783	367,925	374,225	381,847	360,288	
	初診外来患者数(人)	23,744	23,434	23,502	24,449	20,860	
	救急車搬送患者数(人)	4,725	5,059	4,862	5,094	5,038	
	逆紹介患者数(人)	16,344	17,730	17,137	18,485	17,569	
	紹介率(%)	83.4	83.4	83.6	84.3	84.6	
	1日平均患者数(人)	1,509.4	1,507.9	1,533.7	1,577.9	1,482.7	
	外来診療単価(千円/日)	22	22	23	24	26	
その他	医療従事者数(人) 7月31日時点	1,411	1,430	1,464	1,489	1,522	
	材料比率(%)	15.1	15.6	15.1	16.6	16.3	
	医薬品比率(%)	23.4	22.7	23.5	25.7	23.8	

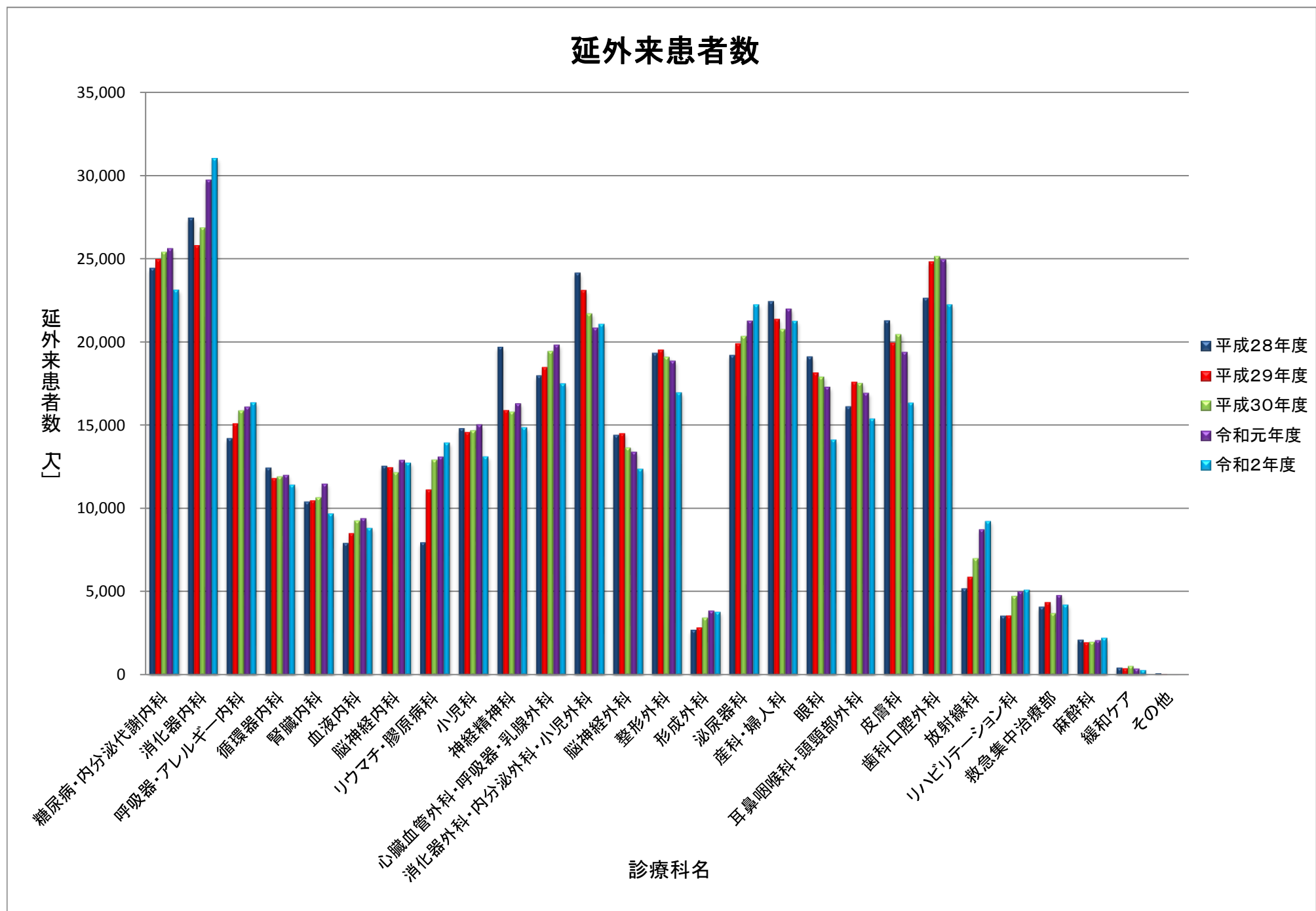
医薬品に血液・検査試薬含む

科別年度別外来患者数

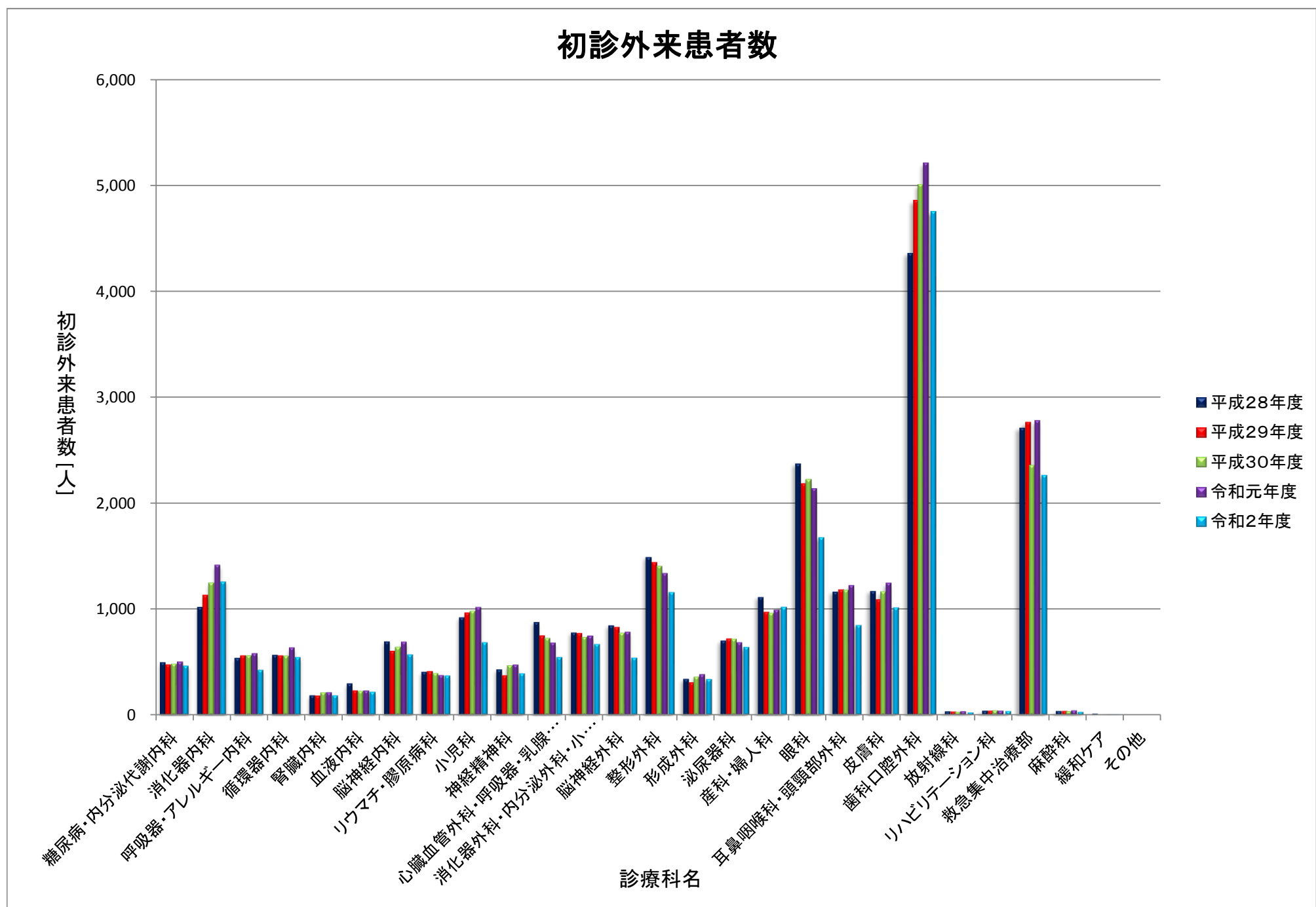
延外来患者数	平成28年度	平成29年度	平成30年度	令和元年度	令和2年度
糖尿病・内分泌代謝内科	24,422	24,969	25,408	25,608	23,156
消化器内科	27,430	25,789	26,867	29,715	31,043
呼吸器・アレルギー内科	14,217	15,134	15,927	16,127	16,386
循環器内科	12,446	11,849	11,972	12,035	11,466
腎臓内科	10,409	10,515	10,743	11,503	9,727
血液内科	7,932	8,548	9,358	9,431	8,870
脳神経内科	12,557	12,504	12,239	12,934	12,772
リウマチ・膠原病科	7,969	11,176	12,994	13,136	13,980
小児科	14,811	14,612	14,742	15,068	13,151
神経精神科	19,696	15,933	15,847	16,318	14,906
心臓血管外科・呼吸器・乳腺外科	17,970	18,495	19,473	19,842	17,529
消化器外科・内分泌外科・小児外科	24,147	23,110	21,732	20,866	21,092
脳神経外科	14,405	14,544	13,701	13,412	12,404
整形外科	19,333	19,553	19,134	18,886	16,981
形成外科	2,725	2,890	3,488	3,890	3,820
泌尿器科	19,197	19,918	20,374	21,279	22,257
産科・婦人科	22,433	21,385	20,796	21,994	21,272
眼科	19,116	18,185	17,939	17,317	14,164
耳鼻咽喉科・頭頸部外科	16,121	17,612	17,570	16,960	15,421
皮膚科	21,266	19,957	20,486	19,395	16,369
歯科口腔外科	22,632	24,819	25,144	24,955	22,261
放射線科	5,203	5,942	7,101	8,768	9,274
リハビリテーション科	3,563	3,607	4,819	5,038	5,153
救急集中治療部	4,099	4,422	3,765	4,834	4,247
麻酔科	2,118	1,984	2,014	2,107	2,255
緩和ケア	451	422	559	395	315
その他	115	51	33	34	17
計	366,783	367,925	374,225	381,847	360,288

初診外来患者数	平成28年度	平成29年度	平成30年度	令和元年度	令和2年度
糖尿病・内分泌代謝内科	502	473	484	503	472
消化器内科	1,030	1,129	1,248	1,415	1,270
呼吸器・アレルギー内科	544	560	561	581	431
循環器内科	573	560	559	635	554
腎臓内科	187	182	213	214	188
血液内科	301	230	227	232	222
脳神経内科	701	602	640	689	580
リウマチ・膠原病科	411	412	396	375	377
小児科	929	961	980	1,016	696
神経精神科	434	373	469	473	399
心臓血管外科・呼吸器・乳腺外科	884	746	725	680	553
消化器外科・内分泌外科・小児外科	786	769	735	745	679
脳神経外科	854	826	773	783	547
整形外科	1,500	1,437	1,405	1,334	1,171
形成外科	343	308	362	385	343
泌尿器科	708	719	718	685	651
産科・婦人科	1,122	967	960	988	1,033
眼科	2,379	2,181	2,224	2,136	1,685
耳鼻咽喉科・頭頸部外科	1,172	1,178	1,179	1,222	858
皮膚科	1,178	1,086	1,164	1,244	1,027
歯科口腔外科	4,361	4,860	5,005	5,209	4,752
放射線科	36	33	31	35	25
リハビリテーション科	40	41	43	41	39
救急集中治療部	2,717	2,761	2,357	2,777	2,271
麻酔科	38	37	36	45	31
緩和ケア	12	2	8	7	6
その他	2	1	0	0	0
計	23,744	23,434	23,502	24,449	20,860

延外来患者数



初診外来患者数

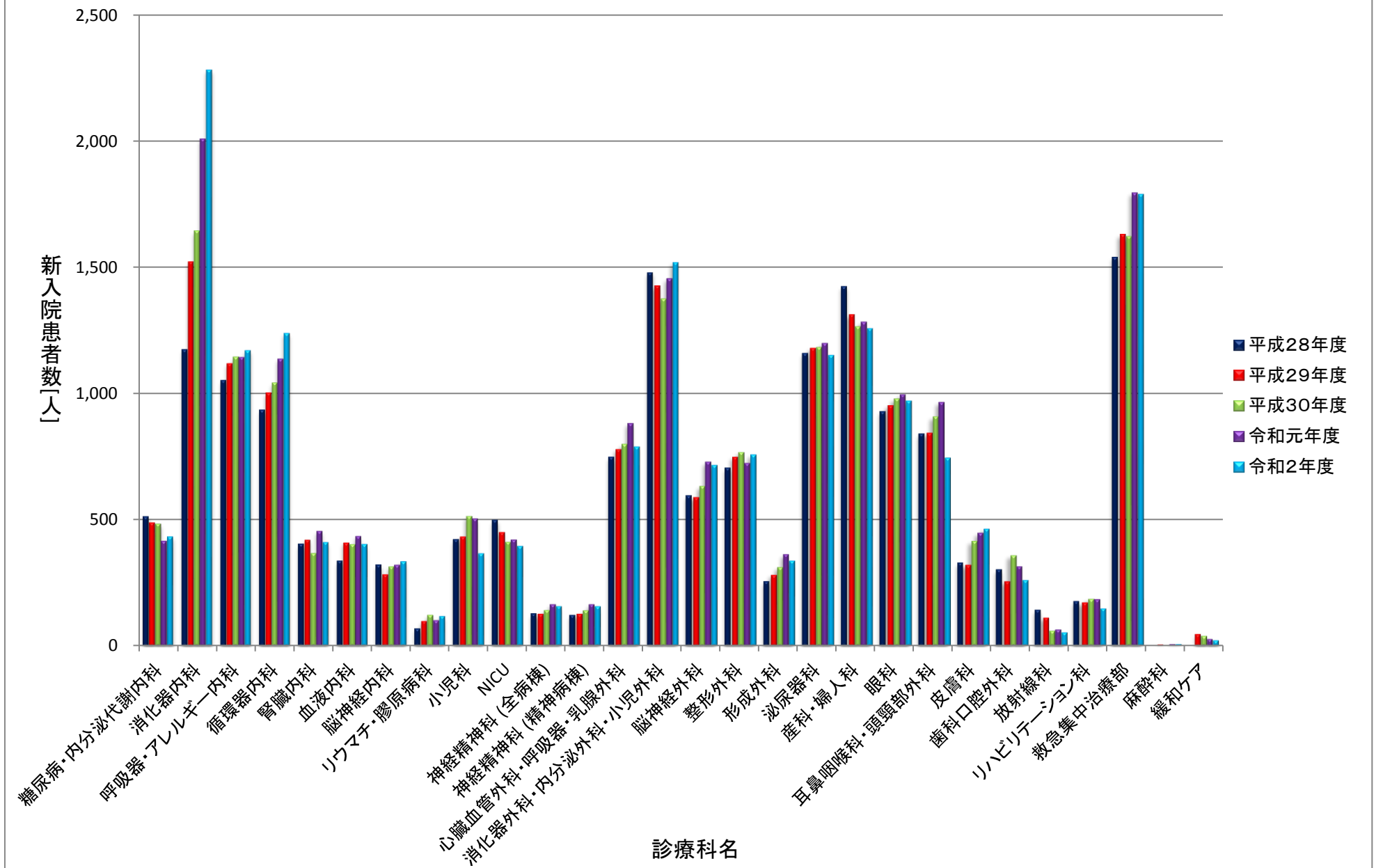


科別年度別入院患者数

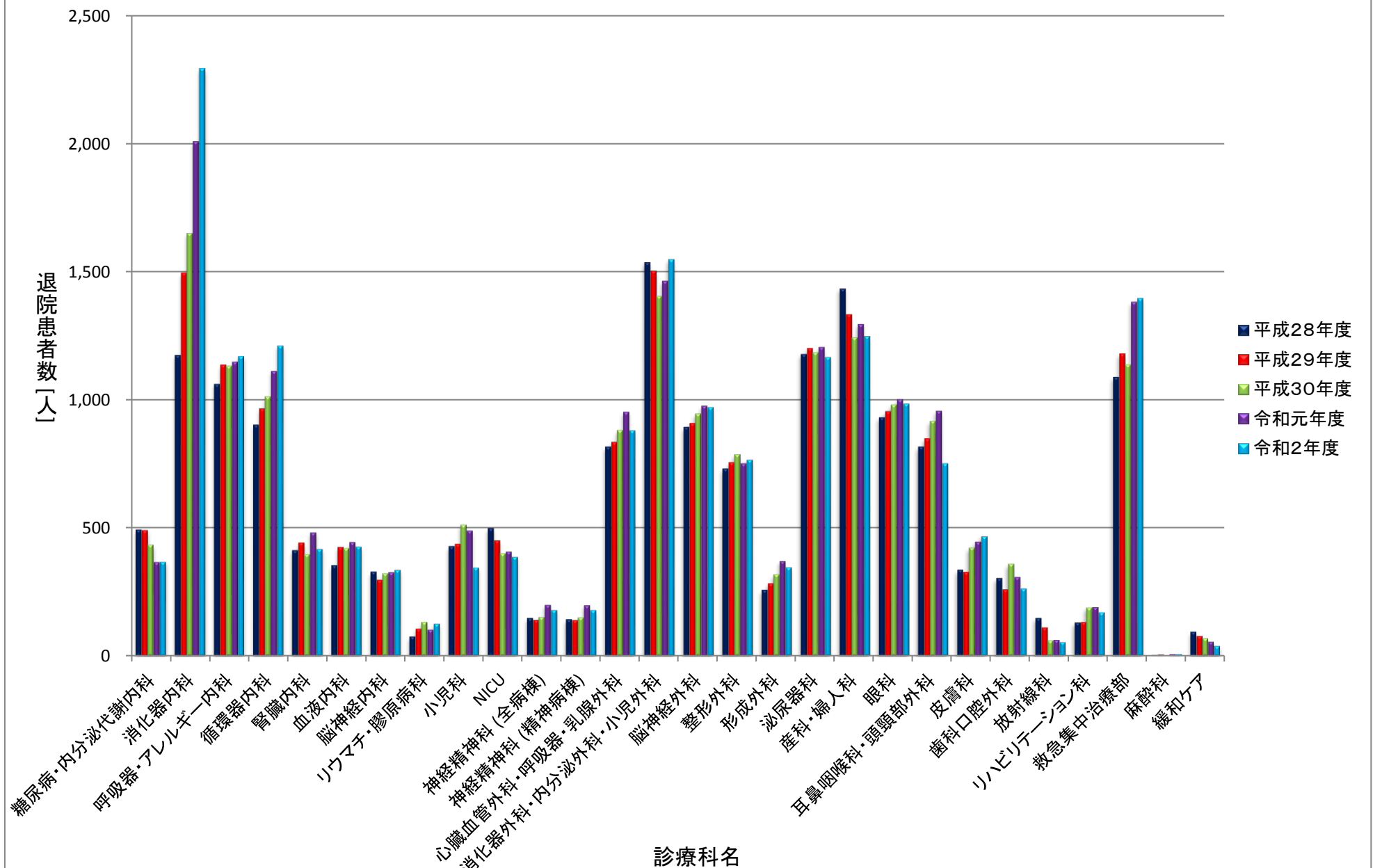
新入院患者数	平成28年度	平成29年度	平成30年度	令和元年度	令和2年度
糖尿病・内分泌代謝内科	511	492	485	416	434
消化器内科	1,174	1,521	1,643	2,008	2,282
呼吸器・アレルギー内科	1,051	1,120	1,145	1,144	1,171
循環器内科	934	1,005	1,042	1,137	1,239
腎臓内科	403	424	368	455	411
血液内科	336	412	404	435	404
脳神経内科	321	286	316	322	336
リウマチ・膠原病科	69	100	124	102	119
小児科	420	437	515	505	367
NICU	497	454	412	421	396
神経精神科(全病棟)	129	128	142	165	158
神経精神科(精神病棟)	122	128	141	165	158
心臓血管外科・呼吸器・乳腺外科	747	781	800	882	790
消化器外科・内分泌外科・小児外科	1,478	1,426	1,374	1,455	1,519
脳神経外科	594	592	634	729	717
整形外科	704	751	767	724	758
形成外科	255	284	313	363	338
泌尿器科	1,159	1,180	1,182	1,199	1,152
産科・婦人科	1,423	1,312	1,264	1,284	1,258
眼科	928	954	979	996	972
耳鼻咽喉科・頭頸部外科	839	846	908	966	746
皮膚科	328	324	416	448	464
歯科口腔外科	302	258	359	315	261
放射線科	142	114	60	65	54
リハビリテーション科	177	174	187	186	149
救急集中治療部	1,540	1,629	1,621	1,795	1,790
麻酔科	3	6	2	7	7
緩和ケア	58	48	40	27	22
計	16,522	17,058	17,502	18,551	18,314

退院患者数	平成28年度	平成29年度	平成30年度	令和元年度	令和2年度
糖尿病・内分泌代謝内科	491	492	433	367	368
消化器内科	1,174	1,496	1,650	2,009	2,293
呼吸器・アレルギー内科	1,061	1,137	1,132	1,149	1,171
循環器内科	901	966	1,012	1,113	1,212
腎臓内科	411	443	396	483	420
血液内科	352	426	420	446	428
脳神経内科	327	298	321	327	337
リウマチ・膠原病科	75	107	132	103	126
小児科	427	438	512	490	346
NICU	498	452	400	408	388
神経精神科(全病棟)	148	141	151	200	180
神経精神科(精神病棟)	142	140	150	199	180
心臓血管外科・呼吸器・乳腺外科	816	836	880	954	882
消化器外科・内分泌外科・小児外科	1,536	1,503	1,403	1,465	1,549
脳神経外科	893	909	945	978	973
整形外科	730	756	786	752	767
形成外科	257	284	318	371	347
泌尿器科	1,177	1,201	1,184	1,206	1,168
産科・婦人科	1,433	1,333	1,242	1,296	1,250
眼科	930	955	980	1,002	986
耳鼻咽喉科・頭頸部外科	816	849	917	957	754
皮膚科	335	329	422	447	469
歯科口腔外科	303	261	359	309	264
放射線科	147	111	61	63	54
リハビリテーション科	130	133	188	191	171
救急集中治療部	1,088	1,180	1,136	1,383	1,397
麻酔科	3	6	2	7	7
緩和ケア	94	78	69	56	39
計	16,553	17,120	17,451	18,532	18,346

新入院患者数



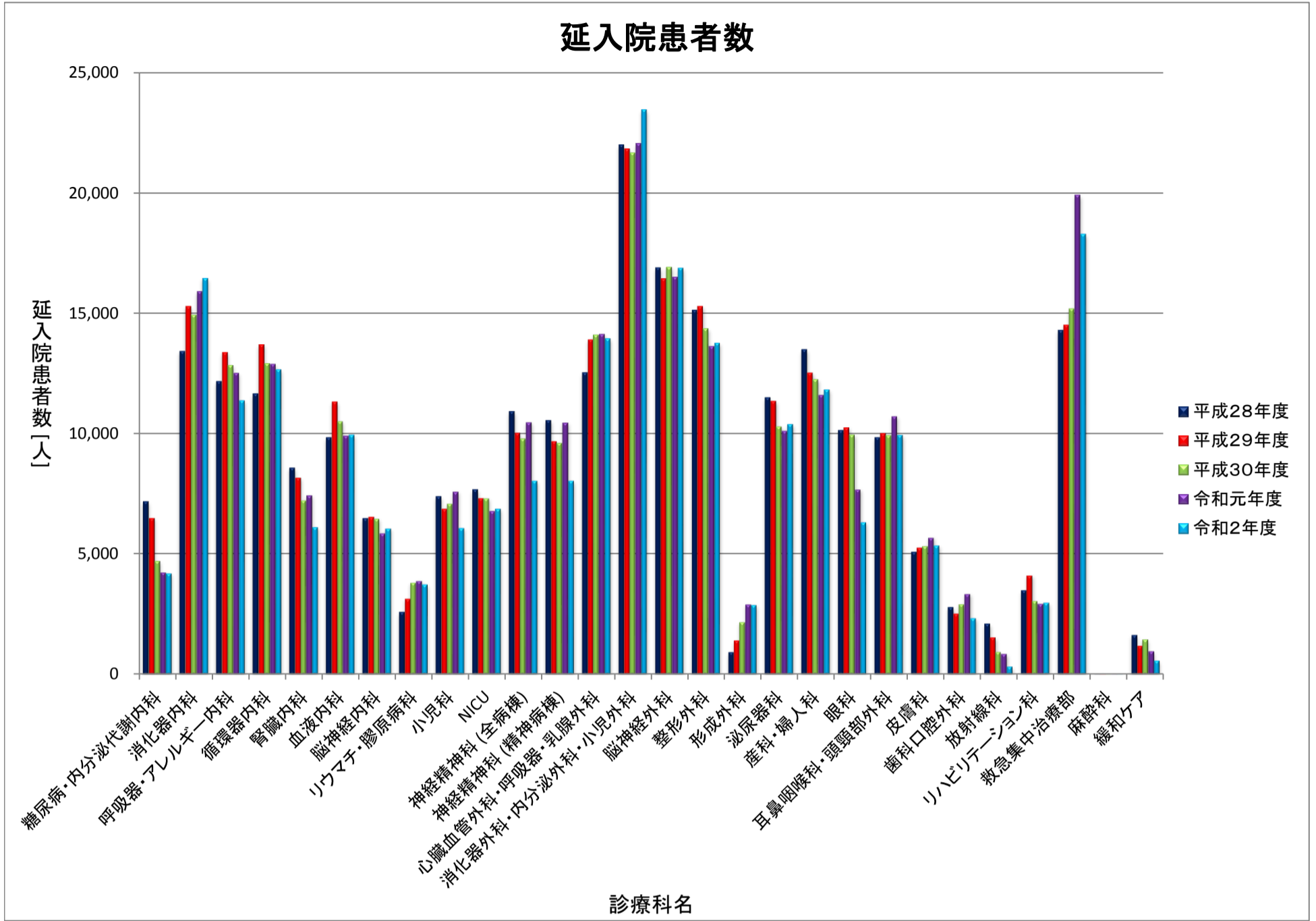
退院患者数



科別年度別延入院患者数

延入院患者数	平成28年度	平成29年度	平成30年度	令和元年度	令和2年度
糖尿病・内分泌代謝内科	7,184	6,533	4,743	4,297	4,216
消化器内科	13,431	15,312	14,953	15,942	16,458
呼吸器・アレルギー内科	12,183	13,409	12,873	12,557	11,401
循環器内科	11,670	13,731	12,938	12,928	12,678
腎臓内科	8,582	8,201	7,258	7,495	6,143
血液内科	9,848	11,353	10,540	9,958	9,978
脳神経内科	6,489	6,574	6,485	5,922	6,079
リウマチ・膠原病科	2,591	3,168	3,828	3,934	3,761
小児科	7,400	6,914	7,114	7,645	6,108
NICU	7,683	7,348	7,340	6,843	6,908
神経精神科(全病棟)	10,937	10,065	9,825	10,506	8,065
神経精神科(精神病棟)	10,555	9,708	9,637	10,496	8,065
心臓血管外科・呼吸器・乳腺外科	12,544	13,926	14,131	14,165	13,969
消化器外科・内分泌外科・小児外科	22,009	21,842	21,677	22,072	23,450
脳神経外科	16,901	16,469	16,933	16,538	16,890
整形外科	15,145	15,318	14,397	13,671	13,781
形成外科	922	1,427	2,185	2,949	2,897
泌尿器科	11,502	11,386	10,319	10,163	10,415
産科・婦人科	13,506	12,560	12,285	11,641	11,839
眼科	10,150	10,288	9,991	7,729	6,345
耳鼻咽喉科・頭頸部外科	9,854	10,050	9,959	10,759	9,960
皮膚科	5,093	5,302	5,356	5,727	5,375
歯科口腔外科	2,792	2,543	2,931	3,377	2,345
放射線科	2,110	1,552	932	857	321
リハビリテーション科	3,496	4,146	3,069	2,967	2,996
救急集中治療部	14,305	14,540	15,214	19,933	18,293
麻酔科	15	29	9	18	13
緩和ケア	1,634	1,201	1,455	978	570
計	239,976	245,187	238,740	241,571	231,254

延入院患者数



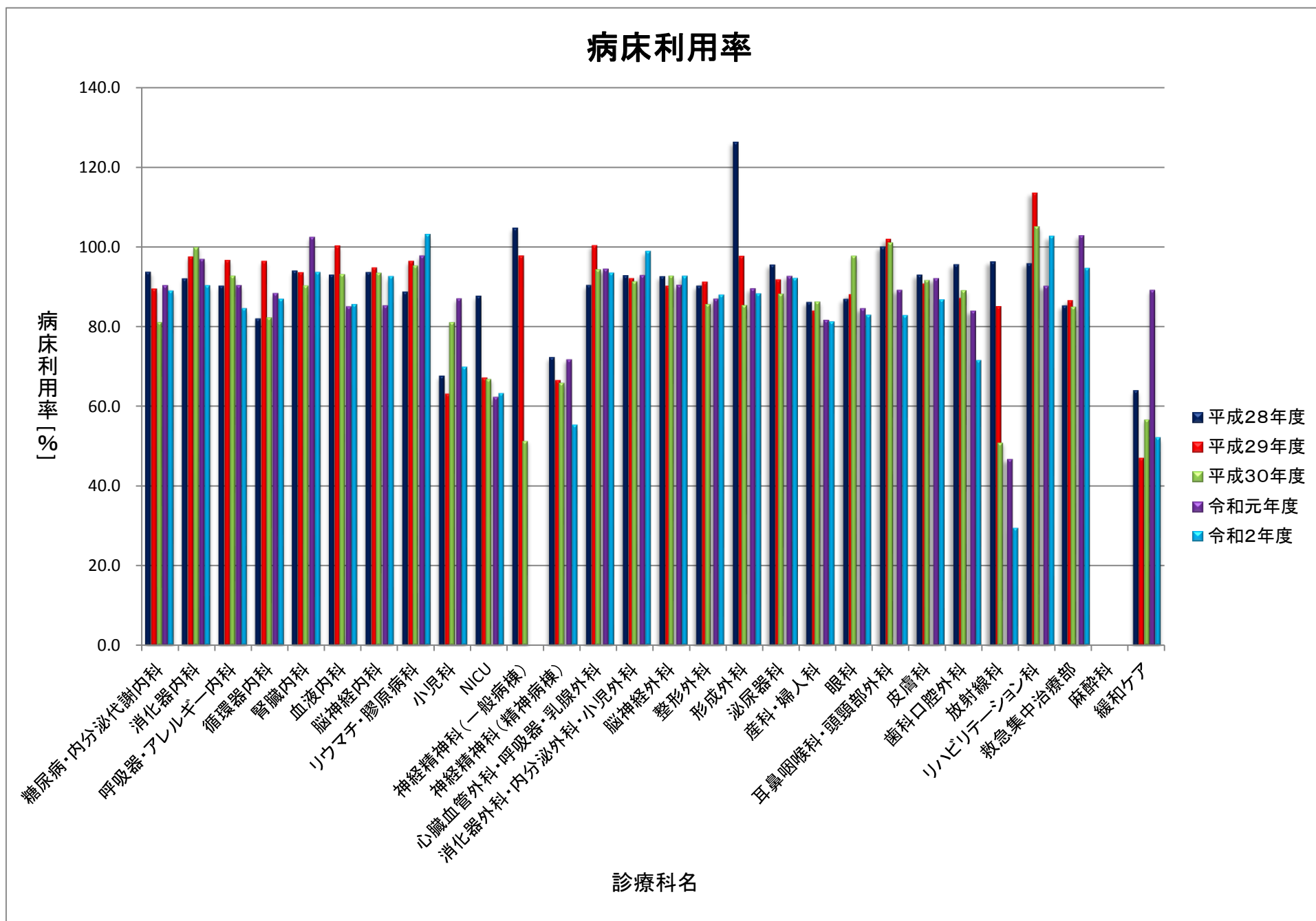
科別年度別病床利用率・平均在院日数

病床利用率	平成28年度	平成29年度	平成30年度	令和元年度	令和2年度
糖尿病・内分泌代謝内科	93.7	89.5	81.2	90.3	88.9
消化器内科	92.0	97.6	99.9	96.8	90.2
呼吸器・アレルギー内科	90.2	96.7	92.8	90.3	84.4
循環器内科	82.0	96.5	82.4	88.3	86.8
腎臓内科	94.0	93.6	90.4	102.4	93.5
血液内科	93.0	100.3	93.2	85.0	85.4
脳神経内科	93.6	94.8	93.5	85.2	92.5
リウマチ・膠原病科	88.7	96.4	95.3	97.7	103.0
小児科	67.6	63.1	81.2	87.0	69.7
NICU	87.7	67.1	67.0	62.3	63.1
神経精神科(一般病棟)	104.7	97.8	51.5	0.0	0.0
神経精神科(精神病棟)	72.3	66.5	66.0	71.7	55.2
心臓血管外科・呼吸器・乳腺外科	90.4	100.4	94.4	94.4	93.3
消化器外科・内分泌外科・小児外科	92.8	92.1	91.4	92.8	98.8
脳神経外科	92.6	90.2	92.8	90.4	92.5
整形外科	90.2	91.2	85.7	86.9	87.8
形成外科	126.3	97.7	85.5	89.5	88.2
泌尿器科	95.5	91.7	88.3	92.6	92.0
産科・婦人科	86.1	83.9	86.3	81.6	81.1
眼科	86.9	88.1	97.8	84.5	82.8
耳鼻咽喉科・頭頸部外科	100.0	102.0	101.1	89.1	82.7
皮膚科	93.0	90.8	91.7	92.0	86.6
歯科口腔外科	95.6	87.1	89.2	83.9	71.4
放射線科	96.3	85.0	51.1	46.8	29.3
リハビリテーション科	95.8	113.6	105.1	90.1	102.6
救急集中治療部	85.2	86.6	85.1	102.8	94.6
麻酔科	-	-	-	-	-
緩和ケア	64.0	47.0	56.9	89.1	52.1
計	82.2	84.0	81.8	82.5	79.2

※各診療科の病床利用率は年度末の病床数を元に算出

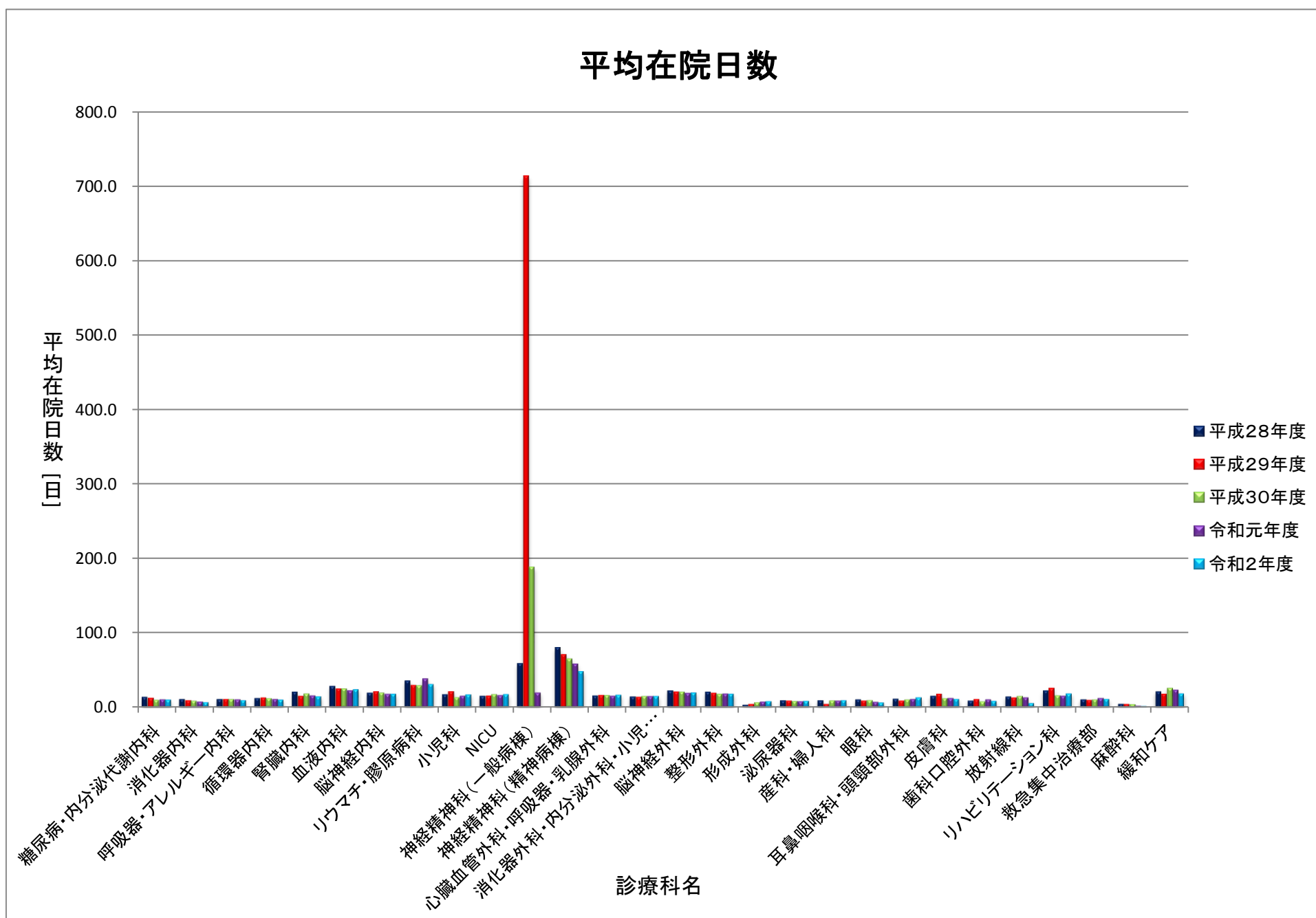
平均在院日数	平成28年度	平成29年度	平成30年度	令和元年度	令和2年度
糖尿病・内分泌代謝内科	14.3	13.3	10.3	11.0	10.5
消化器内科	11.4	10.2	9.1	7.9	7.2
呼吸器・アレルギー内科	11.5	11.9	11.3	11.0	9.7
循環器内科	12.7	13.9	12.6	11.5	10.3
腎臓内科	21.1	15.8	19.0	16.0	14.8
血液内科	28.6	26.2	25.6	22.6	24.0
脳神経内科	20.0	22.5	20.3	18.2	18.1
リウマチ・膠原病科	36.0	30.6	29.9	38.4	30.7
小児科	17.5	22.5	13.8	15.4	17.1
NICU	15.4	16.2	18.1	16.5	17.6
神経精神科(一般病棟)	58.8	714.0	188.0	20.0	0.0
神経精神科(精神病棟)	80.0	72.4	66.0	57.7	47.7
心臓血管外科・呼吸器・乳腺外科	16.1	17.2	16.8	15.4	16.7
消化器外科・内分泌外科・小児外科	14.6	14.9	15.6	15.1	15.3
脳神経外科	22.7	21.9	21.4	19.4	20.0
整形外科	21.1	20.3	18.5	18.5	18.1
形成外科	3.6	5.0	6.9	8.0	8.5
泌尿器科	9.8	9.6	8.7	8.5	9.0
産科・婦人科	9.5	4.8	9.8	9.0	9.4
眼科	10.9	9.5	10.2	7.7	6.5
耳鼻咽喉科・頭頸部外科	11.9	9.6	10.9	11.2	13.3
皮膚科	15.4	18.9	12.8	12.8	11.5
歯科口腔外科	9.2	11.9	8.2	10.8	8.9
放射線科	14.6	13.8	15.4	13.4	5.9
リハビリテーション科	22.8	27.0	16.4	15.7	18.7
救急集中治療部	10.9	10.4	11.0	12.5	11.5
麻酔科	5.0	4.8	4.5	2.6	1.9
緩和ケア	21.5	19.1	26.7	23.6	18.7
計	14.5	14.3	13.7	13.0	12.6

病床利用率



※各診療科の病床利用率は年度末の病床数を元に算出

平均在院日数



科別年度別死亡患者数

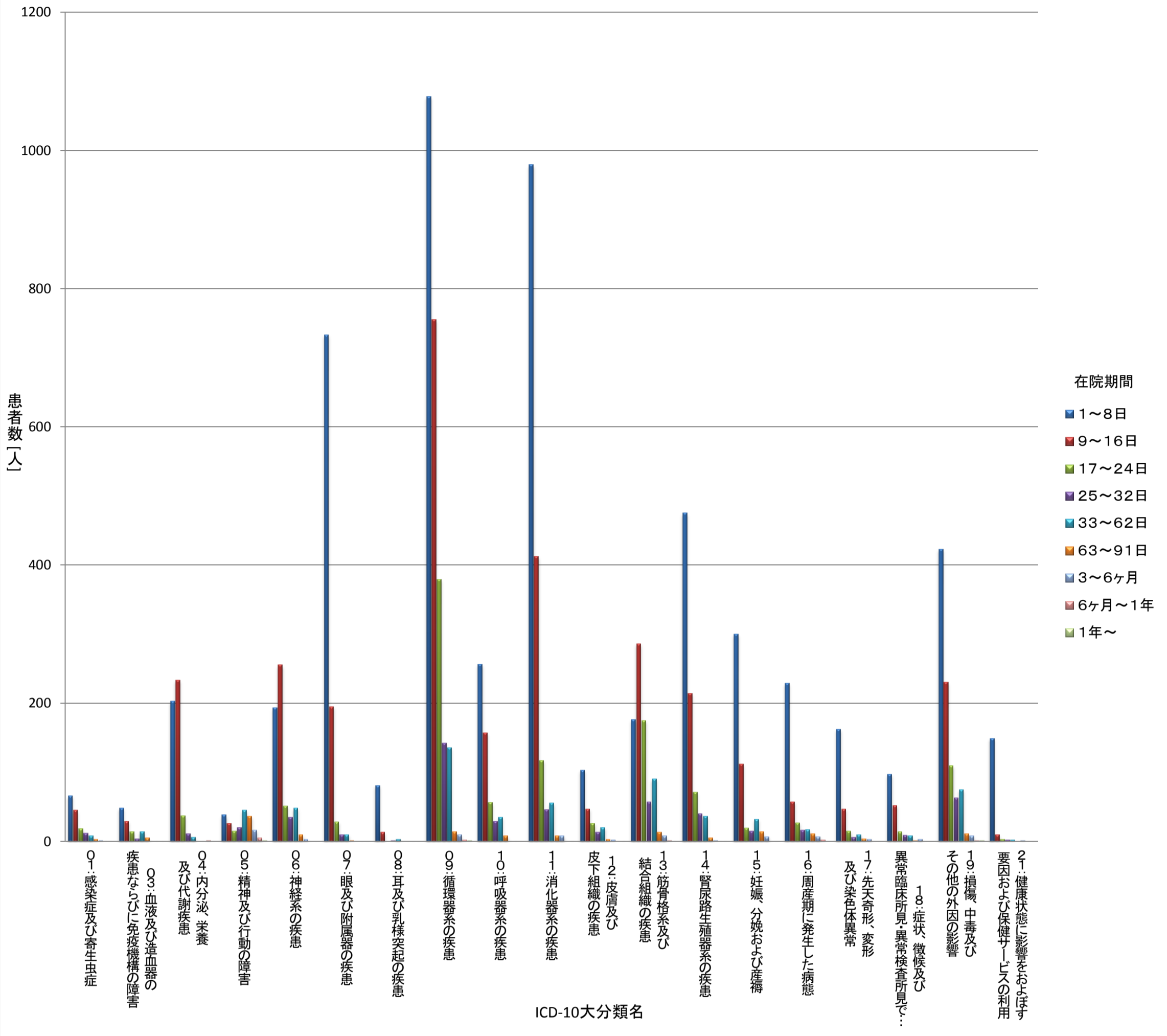
死亡退院患者数	平成28年度	平成29年度	平成30年度	令和元年度	令和2年度
糖尿病・内分泌代謝内科	2	3	1	0	0
消化器内科	18	27	26	30	35
呼吸器・アレルギー内科	49	61	59	60	39
循環器内科	38	32	32	32	33
腎臓内科	9	12	12	6	2
血液内科	21	22	24	14	15
脳神経内科	3	3	6	2	4
リウマチ・膠原病科	4.0	2.0	5.0	3.0	9
小児科	13	5	8	6	9
神経精神科	1	2	0	1	0
心臓血管外科・呼吸器・乳腺外科	28	20	22	26	31
消化器外科・内分泌外科・小児外科	12	19	9	19	12
脳神経外科	27	26	32	24	16
整形外科	4	2	3	2	5
形成外科	0.0	0.0	0.0	0	0
泌尿器科	6	10	14	7	8
産科・婦人科	3	7	6	0	4
眼科	0	0	0	0	1
耳鼻咽喉科・頭頸部外科	6	5	6	12	5
皮膚科	6	10	5	6	6
歯科口腔外科	3	0	4	0	1
放射線科	1	0	1	0	2
リハビリテーション科	1	2	0	0	0
救急集中治療部	230	284	213	137	136
麻酔科	0	0	0	0	0
緩和ケア	62	47	46	36	20
計	547	601	534	423	393

死亡率(死亡退院患者数 / 退院患者数)	平成28年度	平成29年度	平成30年度	令和元年度	令和2年度
糖尿病・内分泌代謝内科	0.4%	0.6%	0.2%	0.0%	0.0%
消化器内科	1.5%	1.8%	1.6%	1.5%	1.5%
呼吸器・アレルギー内科	4.6%	5.4%	5.2%	5.2%	3.3%
循環器内科	4.2%	3.3%	3.2%	2.9%	2.7%
腎臓内科	2.2%	2.7%	3.0%	1.2%	0.5%
血液内科	6.0%	5.2%	5.7%	3.1%	3.5%
脳神経内科	0.9%	1.0%	1.9%	0.6%	1.2%
リウマチ・膠原病科	5.3%	1.9%	3.8%	2.9%	7.1%
小児科	1.4%	0.6%	0.9%	0.7%	1.2%
神経精神科	0.7%	1.4%	0.0%	0.5%	0.0%
心臓血管外科・呼吸器・乳腺外科	3.4%	2.4%	2.5%	2.7%	3.5%
消化器外科・内分泌外科・小児外科	0.8%	1.3%	0.6%	1.3%	0.8%
脳神経外科	3.0%	2.9%	3.4%	2.5%	1.6%
整形外科	0.5%	0.3%	0.4%	0.3%	0.7%
形成外科	0.0%	0.0%	0.0%	0.0%	0.0%
泌尿器科	0.5%	0.8%	1.2%	0.6%	0.7%
産科・婦人科	0.2%	0.5%	0.5%	0.0%	0.3%
眼科	0.0%	0.0%	0.0%	0.0%	0.1%
耳鼻咽喉科・頭頸部外科	0.7%	0.6%	0.7%	1.3%	0.7%
皮膚科	1.8%	3.0%	1.2%	1.3%	1.3%
歯科口腔外科	1.0%	0.0%	1.1%	0.0%	0.4%
放射線科	0.7%	0.0%	1.6%	0.0%	3.7%
リハビリテーション科	0.8%	1.5%	0.0%	0.0%	0.0%
救急集中治療部	21.1%	24.1%	18.8%	9.9%	9.7%
麻酔科	0.0%	0.0%	0.0%	0.0%	0.0%
緩和ケア	66.0%	60.3%	66.7%	64.3%	51.3%
計	3.3%	3.5%	3.1%	2.3%	2.1%

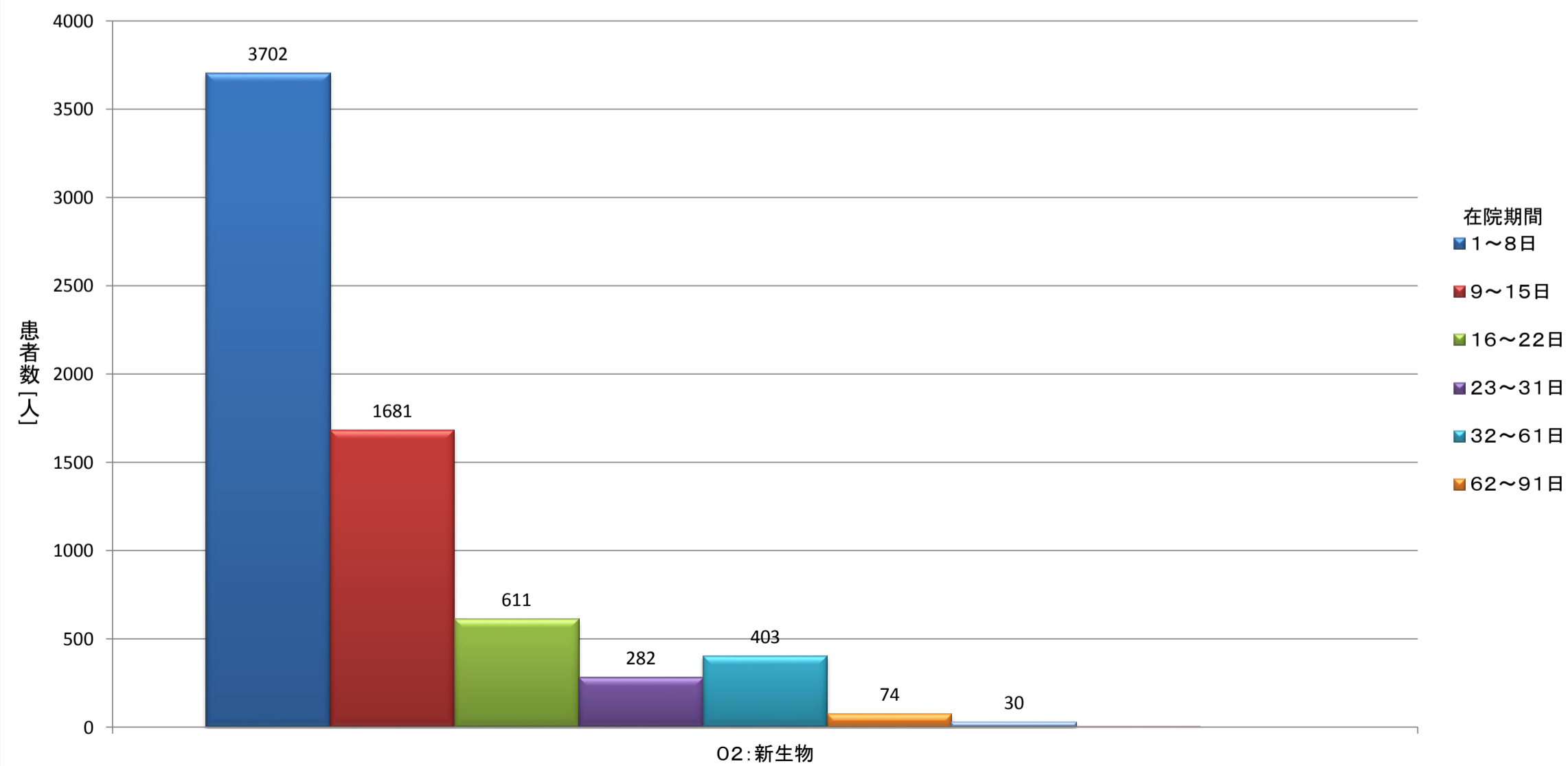
令和2年度ICD-10大分類別在院期間別退院患者数

ICD-10大分類名	在院期間		1～8日	9～16日	17～24日	25～32日	33～62日	63～91日	3～6ヶ月	6ヶ月～1年	1年～	合計
	男	女										
01:感染症及び寄生虫症	男		32	23	10	6	7	2	1			81
	女		34	22	8	6	1	1				72
	合計		66	45	18	12	8	3	1			153
02:新生物	男		2226	970	368	183	264	56	24	3		4094
	女		1476	711	243	99	139	18	6	1		2693
	合計		3702	1681	611	282	403	74	30	4		6787
03:血液及び造血器の疾患ならびに免疫機構の障害	男		24	15	6	2	6	1				54
	女		24	14	8	2	8	4				60
	合計		48	29	14	4	14	5				114
04:内分泌、栄養及び代謝疾患	男		85	132	21	5	3			1		247
	女		118	101	16	6	3					244
	合計		203	233	37	11	6			1		491
05:精神及び行動の障害	男		8	8	3	3	9	13	4			48
	女		30	18	12	17	36	23	12	5	1	154
	合計		38	26	15	20	45	36	16	5	1	202
06:神経系の疾患	男		103	148	25	17	32	4	2			331
	女		90	107	26	18	16	6	1			264
	合計		193	255	51	35	48	10	3			595
07:眼及び附属器の疾患	男		324	98	14	7	6	1				450
	女		409	97	14	3	4					527
	合計		733	195	28	10	10	1				977
08:耳及び乳様突起の疾患	男		38	6			1					45
	女		43	7		1	2					53
	合計		81	13		1	3					98
09:循環器系の疾患	男		666	436	231	84	67	6	3	2	1	1496
	女		412	319	148	58	69	8	7			1021
	合計		1078	755	379	142	136	14	10	2	1	2517
10:呼吸器系の疾患	男		168	100	41	20	19	7				355
	女		88	57	15	9	16	1				186
	合計		256	157	56	29	35	8				541
11:消化器系の疾患	男		574	241	64	29	30	3	5			946
	女		405	171	53	17	25	5	3			679
	合計		979	412	117	46	55	8	8			1625
12:皮膚及び皮下組織の疾患	男		47	26	8	7	12	2	2			104
	女		56	21	18	6	8	1				110
	合計		103	47	26	13	20	3	2			214
13:筋骨格系及び結合組織の疾患	男		88	140	66	22	37	8	2	1		364
	女		88	146	109	35	53	5	6			442
	合計		176	286	175	57	90	13	8	1		806
14:腎尿路生殖器系の疾患	男		255	113	34	21	19	3				445
	女		220	101	37	19	17	2	1			397
	合計		475	214	71	40	36	5	1			842
15:妊娠、分娩および産褥	女		300	112	19	15	32	14	7			499
16:周産期に発生した病態	男		105	29	15	8	10	7	5			179
	女		124	28	12	8	7	4	2	2		187
	合計		229	57	27	16	17	11	7	2		366
17:先天奇形、変形及び染色体異常	男		77	17	11	3	5	3	1			117
	女		85	30	4	3	5	1	2			130
	合計		162	47	15	6	10	4	3			247
18:症状、徴候及び異常臨床所見・異常検査所見で他に分類されないもの	男		52	34	9	4	4	1	2			106
	女		45	18	5	5	4		1			78
	合計		97	52	14	9	8	1	3			184
19:損傷、中毒及びその他の外因の影響	男		267	142	59	35	43	9	4	1		560
	女		156	88	50	28	32	2	4		1	361
	合計		423	230	109	63	75	11	8	1	1	921
21:健康状態に影響をおよぼす要因および保健サービスの利用	男		36	6	3	1	2					48
	女		113	4		1			1			119
	合計		149	10	3	2	2		1			167
計	男		5175	2684	988	457	576	126	55	8	1	10070
	女		4316	2172	797	356	477	95	53	8	2	8276
	合計		9491	4856	1785	813	1053	221	108	16	3	18346

令和2年度ICD-10大分類別・在院期間別患者数



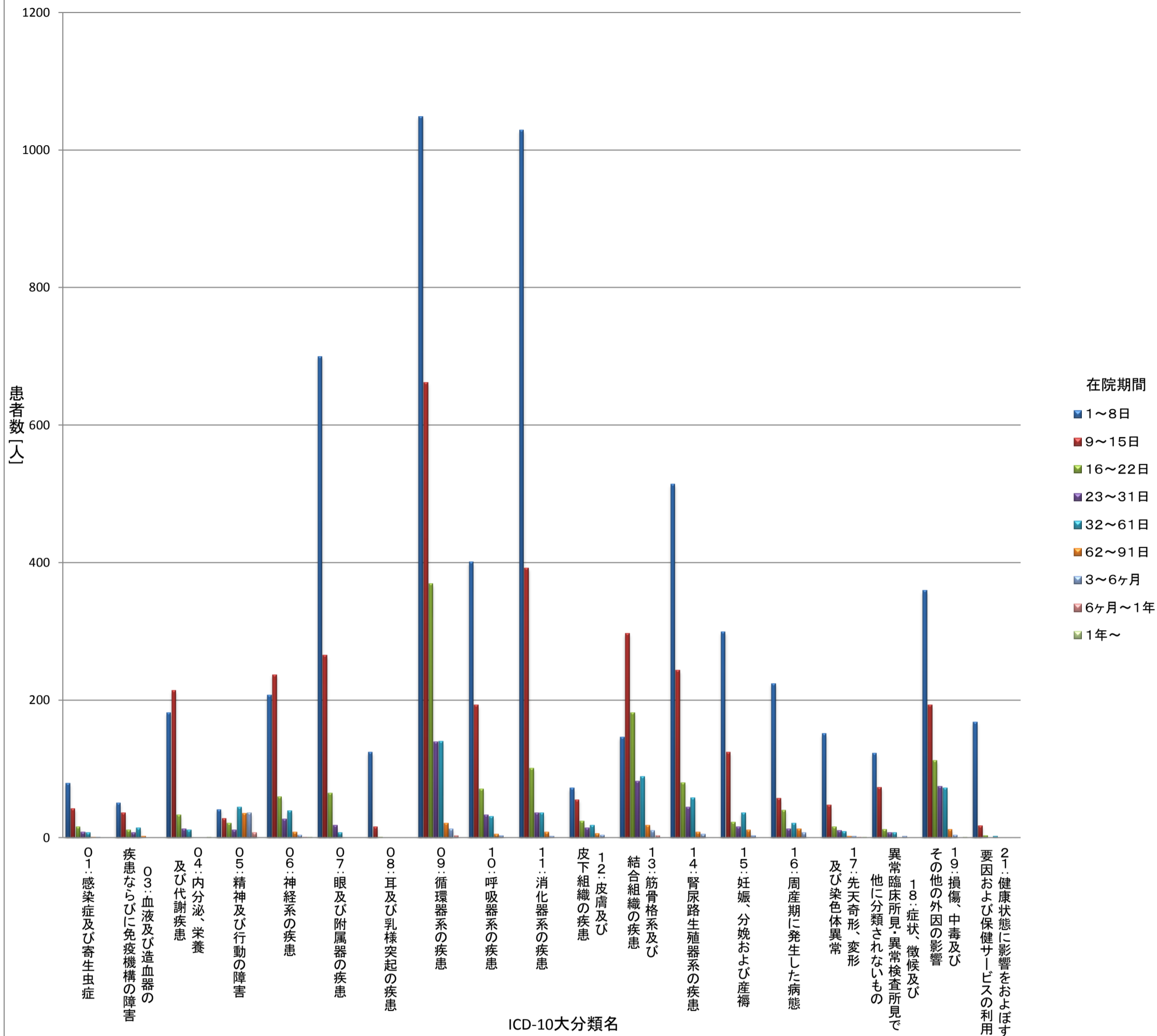
令和2年度ICD-10大分類別在院期間別患者数(別掲O2新生物)



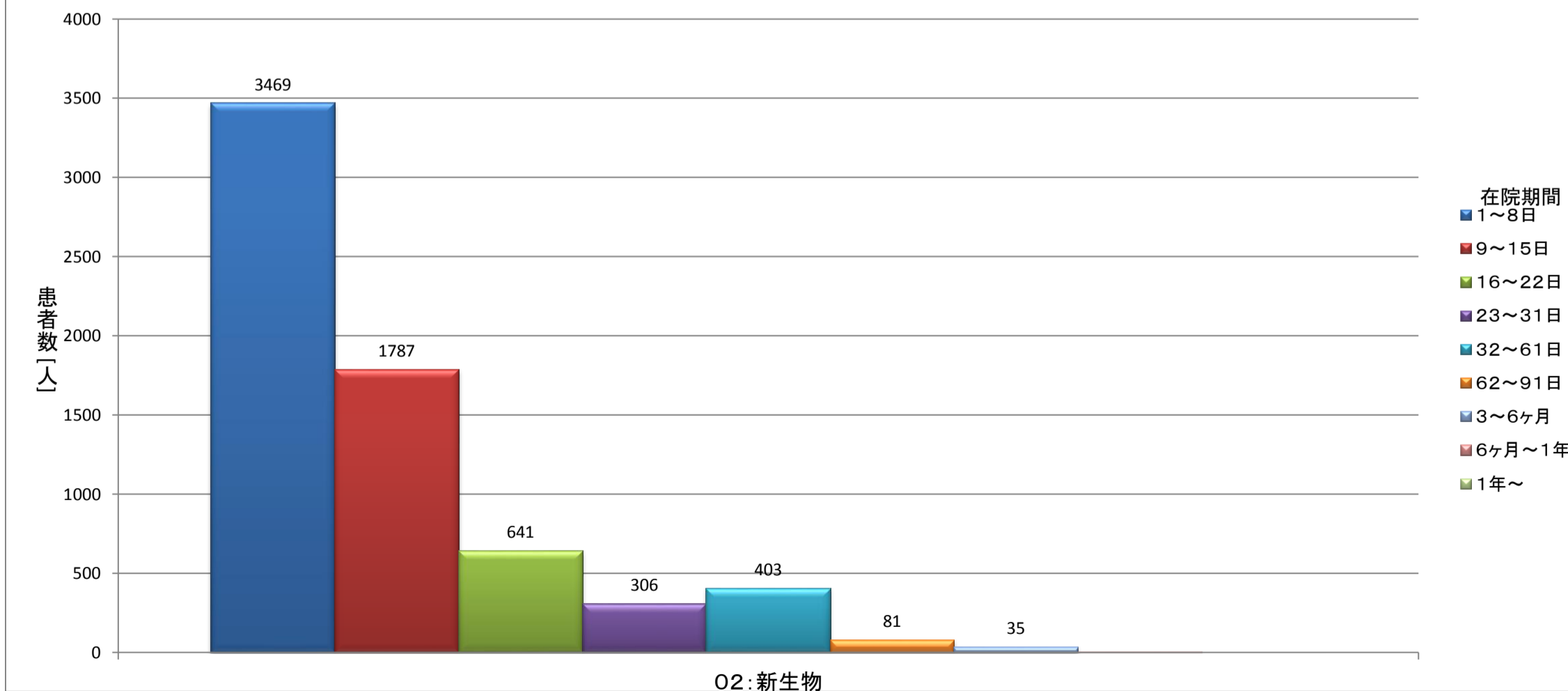
(参考)令和元年度ICD-10大分類別在院期間別退院患者数

ICD-10大分類名	在院期間	1～8日	9～16日	17～24日	25～32日	33～62日	63～91日	3～6ヶ月	6ヶ月～1年	1年～	合計
		01:感染症及び寄生虫症	男	41	20	7	5	5	1		
	女	38	22	9	3	2		1			75
	合計	79	42	16	8	7	1	1			154
02:新生物	男	2010	1040	369	187	218	58	21	4		3907
	女	1459	747	272	119	185	23	14	1		2820
	合計	3469	1787	641	306	403	81	35	5		6727
03:血液及び造血器の疾患ならびに免疫機構の障害	男	27	18	8	3	6	1				63
	女	23	18	3	4	8	1				57
	合計	50	36	11	7	14	2				120
04:内分泌、栄養及び代謝疾患	男	77	124	17	3	6				1	228
	女	105	90	16	10	5					226
	合計	182	214	33	13	11				1	454
05:精神及び行動の障害	男	8	10	8	4	13	4	6	2		55
	女	33	18	13	7	31	31	30	5		168
	合計	41	28	21	11	44	35	36	7		223
06:神経系の疾患	男	133	116	35	12	21	4	1			322
	女	74	121	24	15	18	4	3	1	1	261
	合計	207	237	59	27	39	8	4	1	1	583
07:眼及び附属器の疾患	男	306	149	36	7	5					503
	女	394	116	29	11	2					552
	合計	700	265	65	18	7					1055
08:耳及び乳様突起の疾患	男	78	9								87
	女	46	7	1							54
	合計	124	16	1							141
09:循環器系の疾患	男	647	414	207	76	77	7	6	2		1436
	女	402	248	162	63	63	14	7	1		960
	合計	1049	662	369	139	140	21	13	3		2396
10:呼吸器系の疾患	男	247	127	49	26	24	5	2			480
	女	154	66	22	7	7		1			257
	合計	401	193	71	33	31	5	3			737
11:消化器系の疾患	男	575	234	55	25	18	6	2			915
	女	454	158	46	11	18	2				689
	合計	1029	392	101	36	36	8	2			1604
12:皮膚及び皮下組織の疾患	男	35	27	13	11	9	5	2			102
	女	37	28	11	3	9	1	2			91
	合計	72	55	24	14	18	6	4			193
13:筋骨格系及び結合組織の疾患	男	84	148	65	25	32	8	6			368
	女	62	149	117	57	57	10	4	3		459
	合計	146	297	182	82	89	18	10	3		827
14:腎尿路生殖器系の疾患	男	245	125	44	21	37	3	3			478
	女	269	118	36	23	21	5	2			474
	合計	514	243	80	44	58	8	5			952
15:妊娠、分娩および産褥	女	299	124	22	16	36	11	3			511
16:周産期に発生した病態	男	98	30	22	11	8	7	1			177
	女	126	27	18	2	13	6	6			198
	合計	224	57	40	13	21	13	7			375
17:先天奇形、変形及び染色体異常	男	77	21	8	5	4	2	2	1	1	121
	女	74	26	8	5	5					118
	合計	151	47	16	10	9	2	2	1	1	239
18:症状、徴候及び異常臨床所見・異常検査所見で他に分類されないもの	男	69	48	8	5	7		1			138
	女	54	25	4	2			1			86
	合計	123	73	12	7	7		2			224
19:損傷、中毒及びその他の外因の影響	男	214	125	72	41	35	10	3		1	501
	女	145	68	40	33	37	2	1			326
	合計	359	193	112	74	72	12	4		1	827
21:健康状態に影響をおよぼす要因および保健サービスの利用	男	46	6	2		1					55
	女	122	11	1		1					135
	合計	168	17	3		2					190
計	男	5017	2791	1025	467	526	121	56	9	3	45581
	女	4370	2187	854	391	518	110	75	11	1	37064
	合計	9387	4978	1879	858	1044	231	131	20	4	18532

(参考)令和元年度ICD-10大分類別・在院期間別患者数



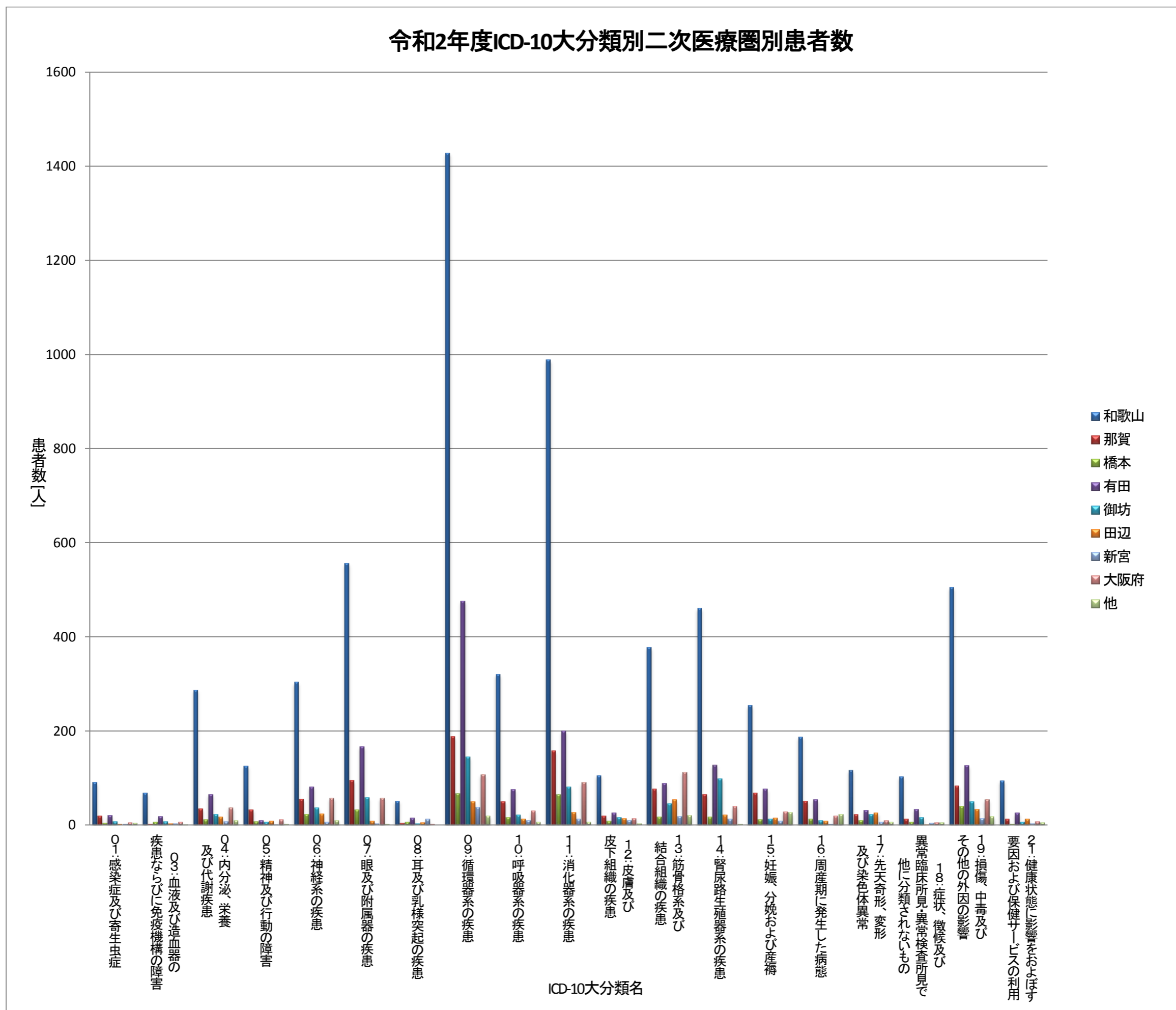
(参考)令和元年度ICD-10大分類別在院期間別患者数(別掲O2新生物)



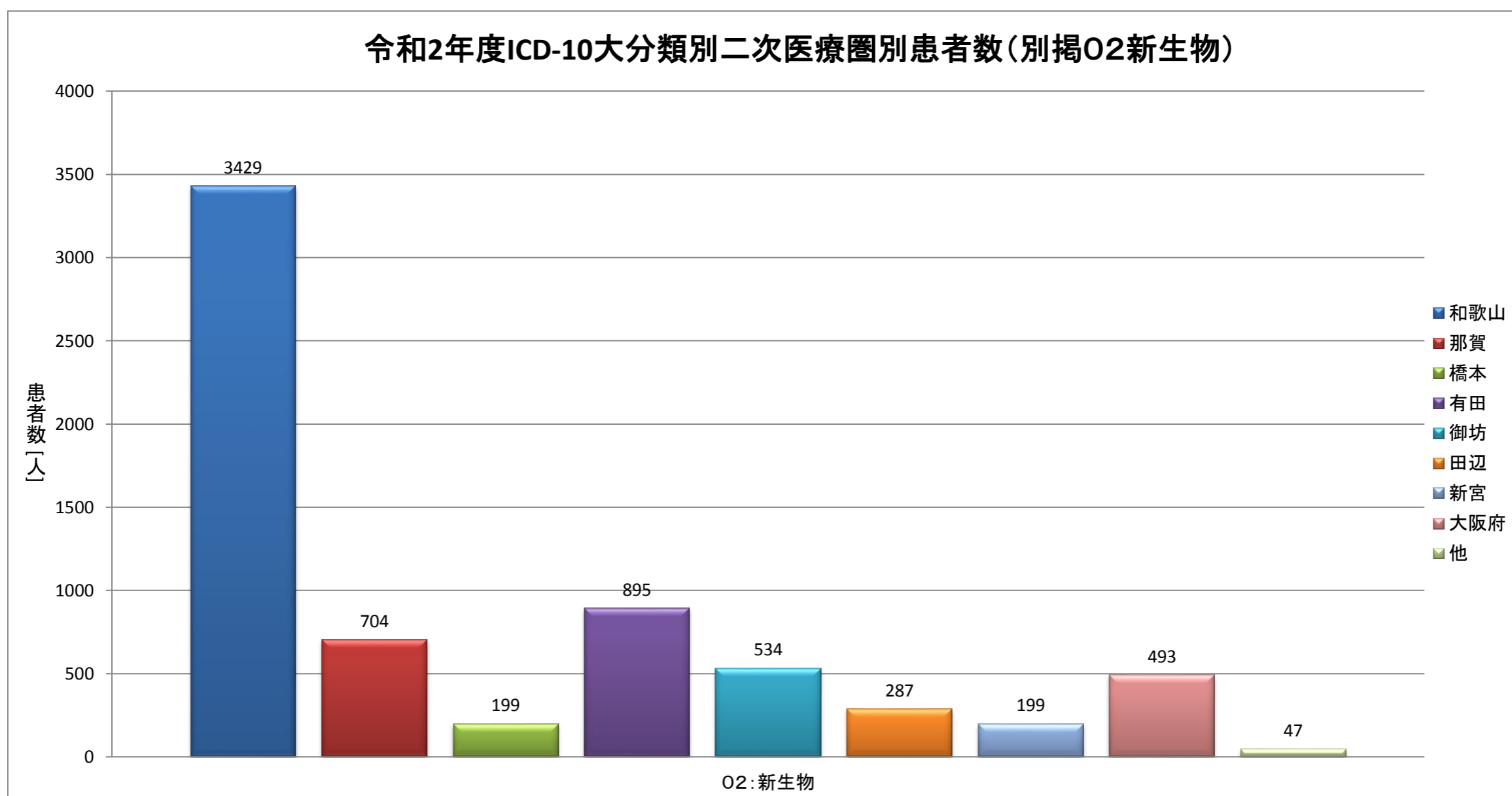
令和2年度ICD-10大分類別医療圏別退院患者数

ICD-10大分類名	医療圏	和歌山	那賀	橋本	有田	御坊	田辺	新宮	大阪府	他	合計
	01:感染症及び寄生虫症	男	47	8	3	10	3	2	2	5	1
女		43	11	1	10	4				3	72
合計		90	19	4	20	7	2	2	5	4	153
02:新生物	男	2056	374	118	580	344	187	116	292	27	4094
	女	1373	330	81	315	190	100	83	201	20	2693
	合計	3429	704	199	895	534	287	199	493	47	6787
03:血液及び造血器の疾患ならびに免疫機構の障害	男	30	1	2	9	2	2	3	5		54
	女	38	1	4	9	5	1		1	1	60
	合計	68	2	6	18	7	3	3	6	1	114
04:内分泌、栄養及び代謝疾患	男	148	11	7	31	9	11	4	22	4	247
	女	139	23	4	34	14	6	3	15	6	244
	合計	287	34	11	65	23	17	7	37	10	491
05:精神及び行動の障害	男	35	3	1	2	1	1		4	1	48
	女	90	29	6	8	5	7	1	7	1	154
	合計	125	32	7	10	6	8	1	11	2	202
06:神経系の疾患	男	165	33	14	44	18	18	4	31	4	331
	女	138	22	9	37	18	6	2	26	6	264
	合計	303	55	23	81	36	24	6	57	10	595
07:眼及び付属器の疾患	男	240	52	17	73	27	4	2	35		450
	女	316	43	15	93	31	4	1	22	2	527
	合計	556	95	32	166	58	8	3	57	2	977
08:耳及び乳様突起の疾患	男	24	1	3	7	2	1	6	1		45
	女	27	3	3	8	1	4	6	1		53
	合計	51	4	6	15	3	5	12	2		98
09:循環器系の疾患	男	843	125	42	284	78	24	22	65	13	1496
	女	585	63	25	192	67	25	16	42	6	1021
	合計	1428	188	67	476	145	49	38	107	19	2517
10:呼吸器系の疾患	男	212	37	11	44	11	12	7	18	3	355
	女	108	13	5	31	10	1	3	12	3	186
	合計	320	50	16	75	21	13	10	30	6	541
11:消化器系の疾患	男	590	85	32	107	51	15	6	58	2	946
	女	398	73	33	93	29	11	6	32	4	679
	合計	988	158	65	200	80	26	12	90	6	1625
12:皮膚及び皮下組織の疾患	男	51	9	4	11	8	7	4	8	2	104
	女	54	10	4	14	8	7	6	6	1	110
	合計	105	19	8	25	16	14	10	14	3	214
13:筋骨格系及び結合組織の疾患	男	165	35	9	38	21	19	7	55	15	364
	女	212	41	8	50	24	34	11	57	5	442
	合計	377	76	17	88	45	53	18	112	20	806
14:腎尿路生殖器系の疾患	男	244	31	13	69	52	11	3	21	1	445
	女	216	34	4	58	46	10	9	19	1	397
	合計	460	65	17	127	98	21	12	40	2	842
15:妊娠、分娩および産褥	女	254	68	11	76	13	15	8	28	26	499
16:周産期に発生した病態	男	84	23	8	31	5	4	1	10	13	179
	女	103	28	5	23	4	4	1	9	10	187
	合計	187	51	13	54	9	8	2	19	23	366
17:先天奇形、変形及び染色体異常	男	64	6	4	16	9	6	5	5	2	117
	女	52	16	6	15	13	19	1	4	4	130
	合計	116	22	10	31	22	25	6	9	6	247
18:症状、徴候及び異常臨床所見・異常検査所見で他に分類されないもの	男	58	6	3	21	11	1	1	4	1	106
	女	44	6	3	12	5		3	1	4	78
	合計	102	12	6	33	16	1	4	5	5	184
19:損傷、中毒及びその他の外因の影響	男	283	55	28	82	34	18	8	36	16	560
	女	222	28	11	44	15	15	6	18	2	361
	合計	505	83	39	126	49	33	14	54	18	921
21:健康状態に影響をおよぼす要因および保健サービスの利用	男	19	6	2	5	2	7	2	5		48
	女	75	6		20	4	6	1	2	5	119
	合計	94	12	2	25	6	13	3	7	5	167
計	男	5358	901	321	1464	688	350	203	680	105	10070
	女	4487	848	238	1142	506	275	167	503	110	8276
	合計	9845	1749	559	2606	1194	625	370	1183	215	18346

令和2年度ICD-10大分類別二次医療圏別患者数



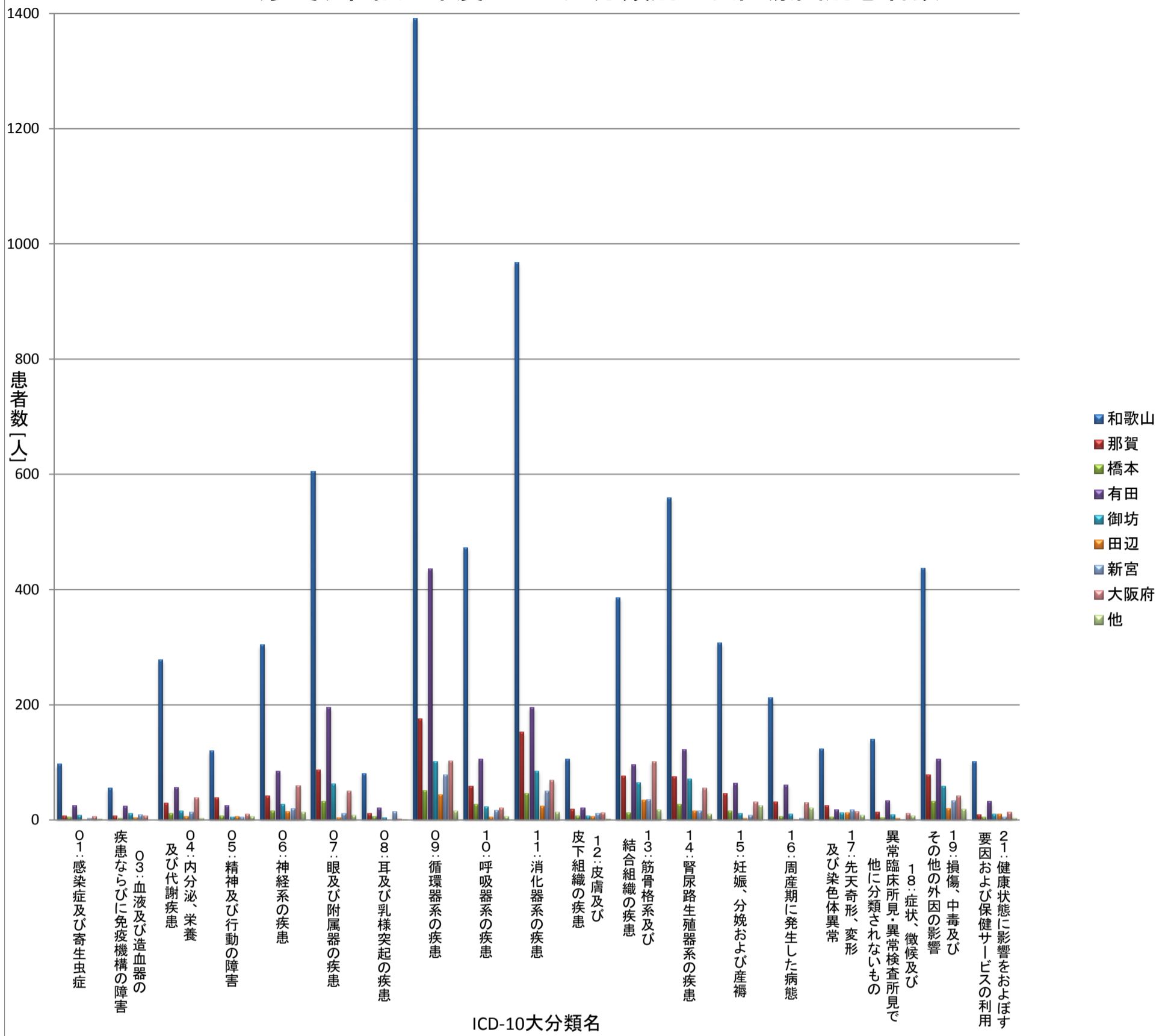
令和2年度ICD-10大分類別二次医療圏別患者数(別掲O2新生物)



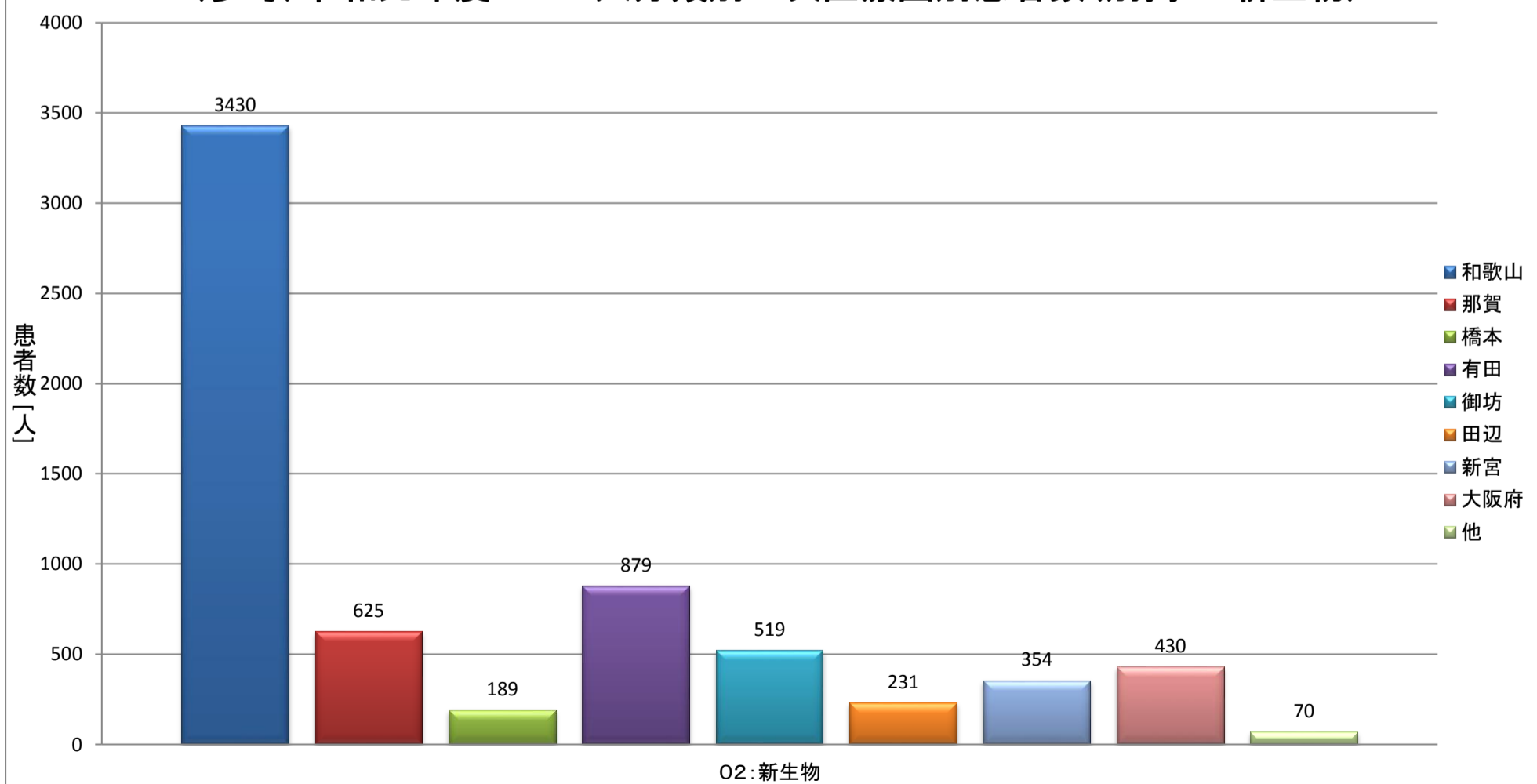
(参考)令和元年度ICD-10大分類別医療圏別退院患者数

ICD-10大分類名	医療圏		和歌山	那賀	橋本	有田	御坊	田辺	新宮	大阪府	他	合計
	男	女										
01:感染症及び寄生虫症	男	47	3	3	15	6	1	3	1			79
	女	50	4	2	10	2			5	2		75
	合計	97	7	5	25	8	1	3	6	2		154
02:新生物	男	2019	374	114	490	302	145	200	229	34		3907
	女	1411	251	75	389	217	86	154	201	36		2820
	合計	3430	625	189	879	519	231	354	430	70		6727
03:血液及び造血器の疾患ならびに免疫機構の障害	男	26	6		16	7	3	1	4			63
	女	29	1	3	8	4	1	8	3			57
	合計	55	7	3	24	11	4	9	7			120
04:内分泌、栄養及び代謝疾患	男	134	11	8	32	7	5	8	21	2		228
	女	144	18	4	25	9	1	6	18	1		226
	合計	278	29	12	57	16	6	14	39	3		454
05:精神及び行動の障害	男	30	3	2	7	2	1	2	5	3		55
	女	90	36	5	18	3	5	3	5	3		168
	合計	120	39	7	25	5	6	5	10	6		223
06:神経系の疾患	男	172	22	12	45	16	7	12	29	7		322
	女	132	20	4	40	11	8	8	31	7		261
	合計	304	42	16	85	27	15	20	60	14		583
07:眼及び附属器の疾患	男	277	56	17	96	25	2	3	23	4		503
	女	328	31	15	99	38	2	8	27	4		552
	合計	605	87	32	195	63	4	11	50	8		1055
08:耳及び乳様突起の疾患	男	54	7	3	13	3		4	2	1		87
	女	27	4	3	8	1		11				54
	合計	81	11	6	21	4		15	2	1		141
09:循環器系の疾患	男	829	119	33	254	61	29	42	55	14		1436
	女	562	56	18	182	41	15	36	48	2		960
	合計	1391	175	51	436	102	44	78	103	16		2396
10:呼吸器系の疾患	男	306	34	15	73	18	2	12	16	4		480
	女	167	25	12	33	5	3	5	5	2		257
	合計	473	59	27	106	23	5	17	21	6		737
11:消化器系の疾患	男	573	87	27	105	51	9	23	34	6		915
	女	395	66	19	90	34	15	27	35	8		689
	合計	968	153	46	195	85	24	50	69	14		1604
12:皮膚及び皮下組織の疾患	男	58	8	5	12	3	4	5	6	1		102
	女	48	11	2	9	4	2	7	7	1		91
	合計	106	19	7	21	7	6	12	13	2		193
13:筋骨格系及び結合組織の疾患	男	168	35	5	42	26	21	12	51	8		368
	女	218	41	8	54	39	14	24	51	10		459
	合計	386	76	13	96	65	35	36	102	18		827
14:腎尿路生殖器系の疾患	男	287	22	19	59	47	7	4	27	6		478
	女	272	53	8	64	24	9	12	28	4		474
	合計	559	75	27	123	71	16	16	55	10		952
15:妊娠、分娩および産褥	女	307	46	16	64	11	3	8	31	25		511
16:周産期に発生した病態	男	99	18	5	25	4		1	17	8		177
	女	113	13	1	36	6	1	2	13	13		198
	合計	212	31	6	61	10	1	3	30	21		375
17:先天奇形、変形及び染色体異常	男	72	10	3	10	4	4	8	8	2		121
	女	52	15	2	8	9	9	10	7	6		118
	合計	124	25	5	18	13	13	18	15	8		239
18:症状、徴候及び異常臨床所見・異常検査所見で他に分類されないもの	男	84	9	3	19	5	2	1	9	6		138
	女	56	5	1	15	4	1		3	1		86
	合計	140	14	4	34	9	3	1	12	7		224
19:損傷、中毒及びその他の外因の影響	男	266	51	13	66	37	7	19	28	14		501
	女	171	27	19	40	22	13	15	14	5		326
	合計	437	78	32	106	59	20	34	42	19		827
21:健康状態に影響をおよぼす要因および保健サービスの利用	男	26	1	3	9	3	5	4	4			55
	女	76	8	2	23	7	5	1	10	3		135
	合計	102	9	5	32	10	10	5	14	3		190
計	男	5527	876	290	1388	627	254	364	569	120		10015
	女	4648	731	219	1215	491	193	345	542	133		8517
	合計	10175	1607	509	2603	1118	447	709	1111	253		18532

(参考) 令和元年度ICD-10大分類別二次医療圏別患者数



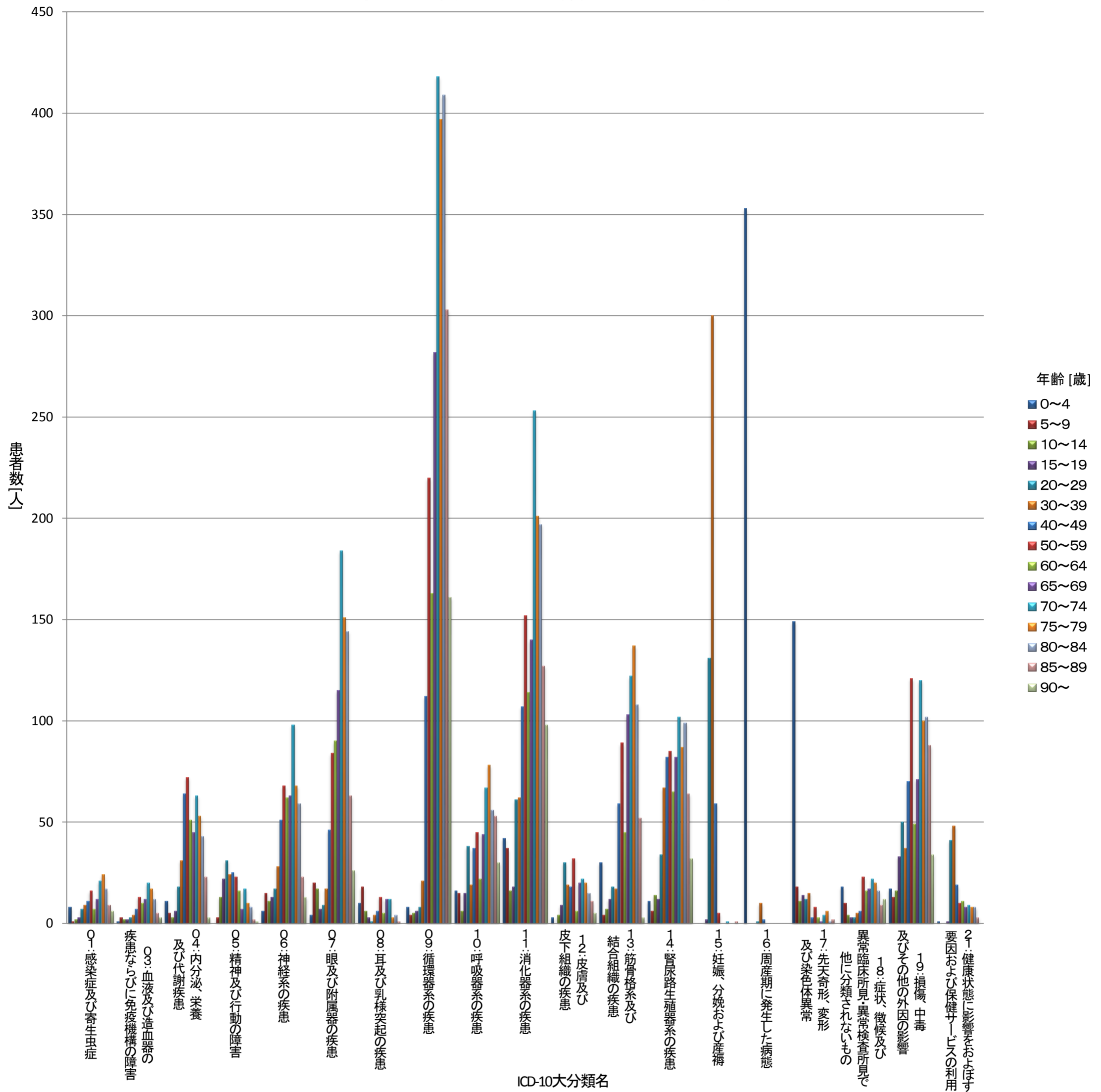
(参考) 令和元年度ICD-10大分類別二次医療圏別患者数(別掲O2新生物)



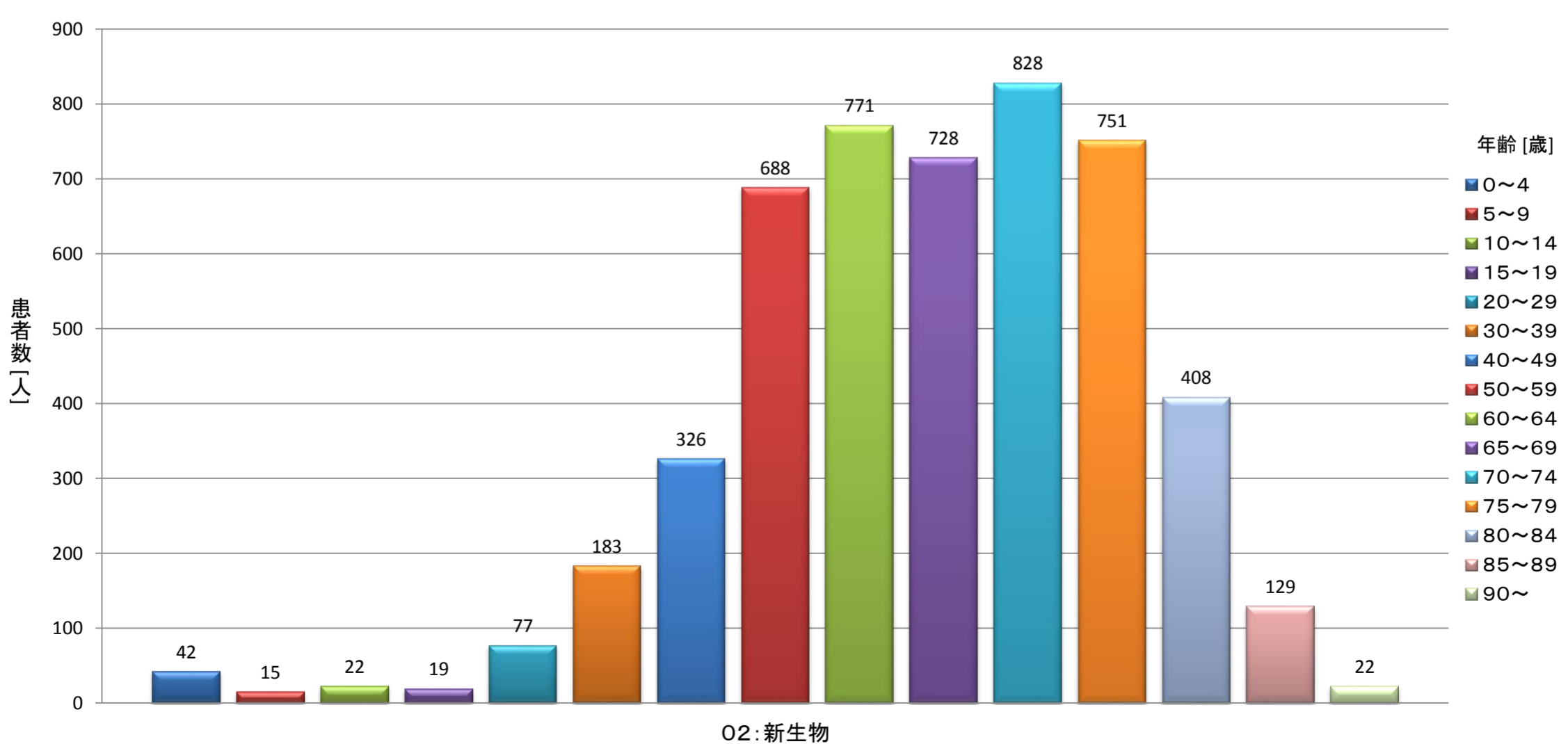
令和2年度ICD-10大分類別年齢別退院患者数

ICD-10大分類名	年齢(歳)	0~4	5~9	10~14	15~19	20~29	30~39	40~49	50~59	60~64	65~69	70~74	75~79	80~84	85~89	90~	合計
01:感染症及び寄生虫症	男	5	1	1	3	3	3	5	7	5	8	14	11	10	3	2	81
	女	3		1		4	6	6	9	2	4	7	13	7	6	4	72
	合計	8	1	2	3	7	9	11	16	7	12	21	24	17	9	6	153
02:新生物	男	30	8	11	12	41	54	123	372	373	643	1016	751	460	150	50	4094
	女	12	9	7	9	38	133	278	426	246	265	441	363	294	126	46	2693
	合計	42	17	18	21	79	187	401	798	619	908	1457	1114	754	276	96	6787
03:血液及び造血器の疾患ならびに免疫機構の障害	男		1	1		1	3	1	6	7	7	10	9	5	2	1	54
	女	1	2	1	2	2	1	6	7	3	5	10	8	7	3	2	60
	合計	1	3	2	2	3	4	7	13	10	12	20	17	12	5	3	114
04:内分泌、栄養及び代謝疾患	男	7	2	1	3	9	17	35	27	34	22	31	25	20	12	2	247
	女	4	3	2	3	9	14	29	45	17	23	32	28	23	11	1	244
	合計	11	5	3	6	18	31	64	72	51	45	63	53	43	23	3	491
05:精神及び行動の障害	男				3	5	7	11	4	3	3	5	5	1	1		48
	女		3	13	19	26	17	14	19	13	4	12	5	7	1	1	154
	合計		3	13	22	31	24	25	23	16	7	17	10	8	2	1	202
06:神経系の疾患	男	4	10	2	5	12	13	33	41	38	36	52	36	34	10	5	331
	女	2	5	9	8	5	15	18	27	24	27	46	32	25	13	8	264
	合計	6	15	11	13	17	28	51	68	62	63	98	68	59	23	13	595
07:眼及び付属器の疾患	男	2	9	8	2	1	9	24	41	53	57	77	64	65	30	8	450
	女	2	11	9	5	8	8	22	43	37	58	107	87	79	33	18	527
	合計	4	20	17	7	9	17	46	84	90	115	184	151	144	63	26	977
08:耳及び乳様突起の疾患	男	6	9	1			3	4	8	1	6	4	2	1			45
	女	4	9	5	3	1	1	2	5	4	6	8	1	3	1		53
	合計	10	18	6	3	1	4	6	13	5	12	12	3	4	1		98
09:循環器系の疾患	男	2	3		2	3	16	84	138	116	188	262	254	219	144	65	1496
	女	6	1	5	4	5	5	28	82	47	94	156	143	190	159	96	1021
	合計	8	4	5	6	8	21	112	220	163	282	418	397	409	303	161	2517
10:呼吸器系の疾患	男	14	12	3	10	21	13	26	27	12	33	44	55	35	37	13	355
	女	2	3	3	5	17	6	11	18	10	11	23	23	21	16	17	186
	合計	16	15	6	15	38	19	37	45	22	44	67	78	56	53	30	541
11:消化器系の疾患	男	24	21	11	8	35	29	65	88	67	88	164	116	113	75	42	946
	女	18	16	5	10	26	33	42	64	47	52	89	85	84	52	56	679
	合計	42	37	16	18	61	62	107	152	114	140	253	201	197	127	98	1625
12:皮膚及び皮下組織の疾患	男			2	6	16	11	8	22	1	10	9	10	5	4		104
	女	3		2	3	14	8	10	10	5	10	13	10	10	7	5	110
	合計	3		4	9	30	19	18	32	6	20	22	20	15	11	5	214
13:筋骨格系及び結合組織の疾患	男	14		3	5	6	5	35	37	22	52	47	58	54	24	2	364
	女	16	4	4	7	12	12	24	52	23	51	75	79	54	28	1	442
	合計	30	4	7	12	18	17	59	89	45	103	122	137	108	52	3	806
14:腎尿路生殖器系の疾患	男	9	5	13	8	11	14	25	45	36	49	65	51	68	35	11	445
	女	2	1	1	4	23	53	57	40	29	33	37	36	31	29	21	397
	合計	11	6	14	12	34	67	82	85	65	82	102	87	99	64	32	842
15:妊娠、分娩および産褥	女				2	131	300	59	5			1			1		499
16:周産期に発生した病態	男	179															179
	女	174				1	10	2									187
	合計	353				1	10	2									366
17:先天奇形、変形及び染色体異常	男	71	13	6	6	6	4		2	3		4	1	1			117
	女	78	5	5	8	6	11	3	6		1		5		2		130
	合計	149	18	11	14	12	15	3	8	3	1	4	6	1	2		247
18:症状、徴候及び異常臨床所見・異常検査所見で他に分類されないもの	男	11	2	4	3	2	1	2	13	13	12	15	13	8	4	3	106
	女	7	8			1	4	4	10	3	5	7	7	8	5	9	78
	合計	18	10	4	3	3	5	6	23	16	17	22	20	16	9	12	184
19:損傷、中毒及びその他の外因の影響	男	9	11	11	25	34	23	47	80	33	48	71	47	54	46	21	560
	女	8	2	5	8	16	14	23	41	16	23	49	53	48	42	13	361
	合計	17	13	16	33	50	37	70	121	49	71	120	100	102	88	34	921
21:健康状態に影響をおよぼす要因および保健サービスの利用	男	1				3	1	8	7	8	4	6	4	6			48
	女				1	38	47	11	3	3	4	3	4	2	3		119
	合計	1			1	41	48	19	10	11	8	9	8	8	3		167
計	男	388	107	78	101	209	226	536	965	825	1266	1896	1512	1159	577	225	10070
	女	342	82	77	101	383	698	649	912	529	676	1116	982	893	538	298	8276
	合計	730	189	155	202	592	924	1185	1877	1354	1942	3012	2494	2052	1115	523	18346

令和2年度ICD-10大分類別年齢別患者数



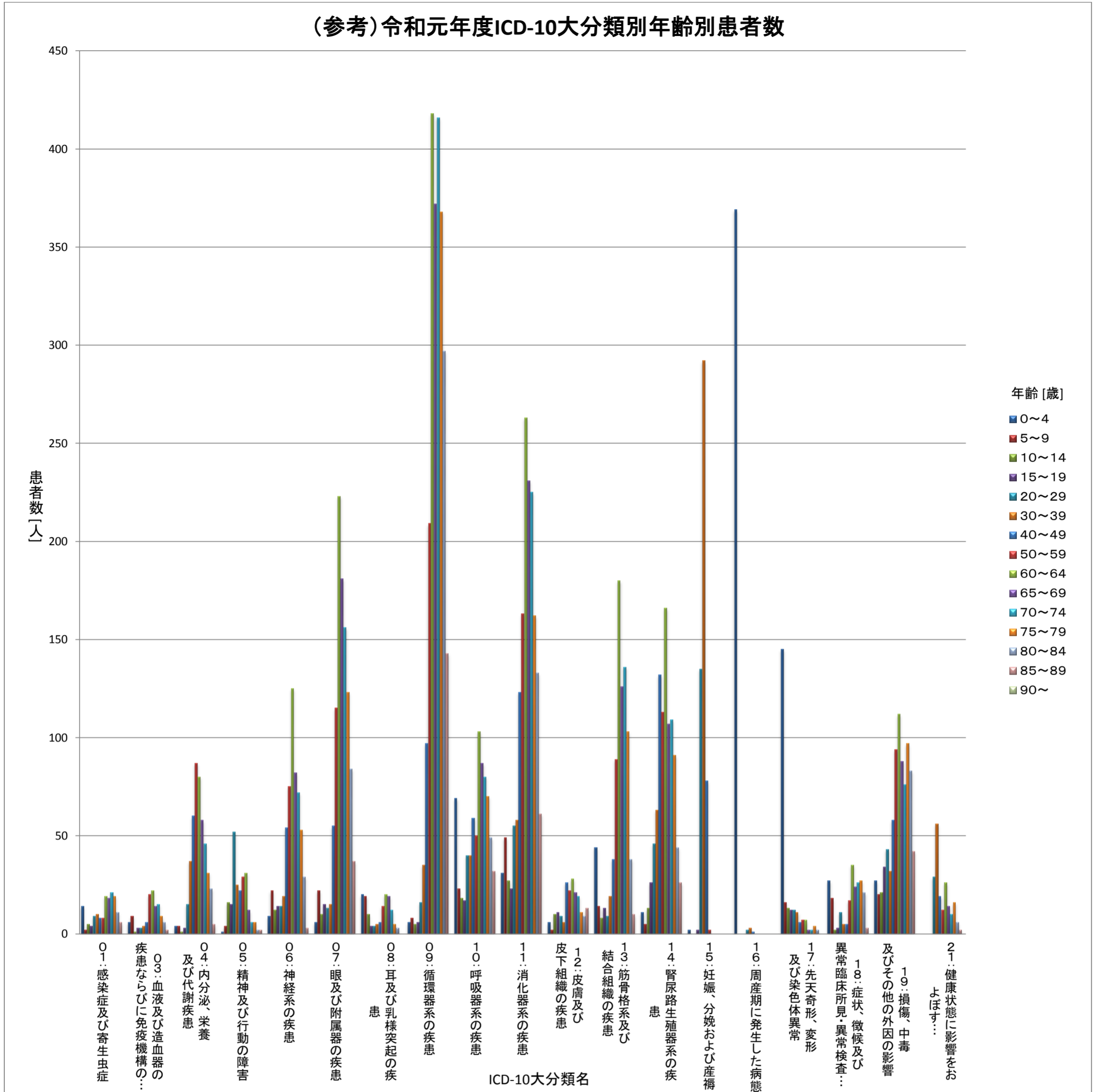
令和2年度ICD-10大分類別年齢別患者数(別掲O2新生物)



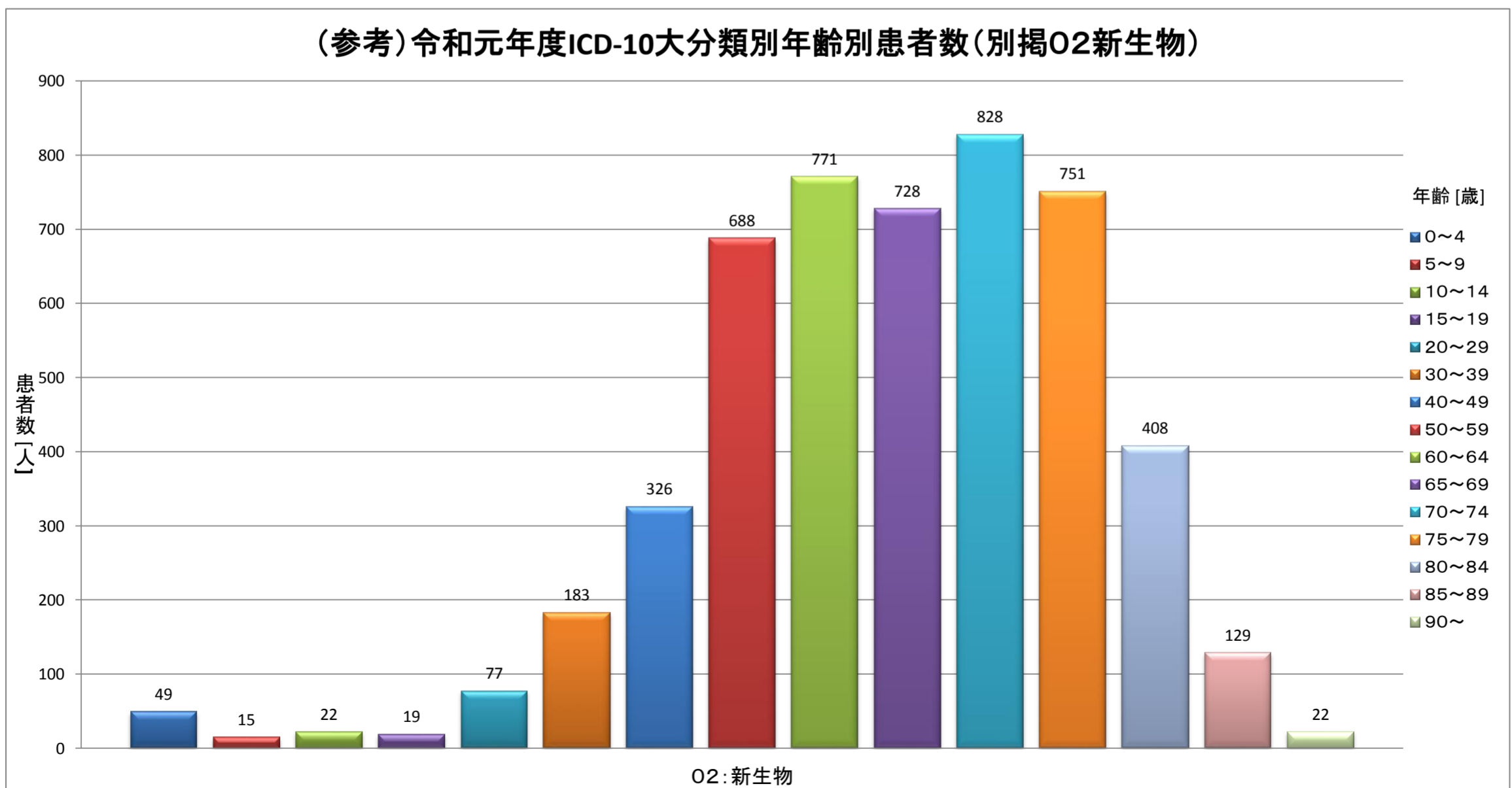
(参考)令和元年度ICD-10大分類別年齢別退院患者数

ICD-10大分類名	年齢(歳)	0~4	5~9	10~14	15~19	20~29	30~39	40~49	50~59	60~64	65~69	70~74	75~79	80~84	85~89	90~	合計
01:感染症及び寄生虫症	男	10	1	2	2	3	2	5	6	12	11	8	10	6	1		79
	女	4	1	3	2	6	8	3	2	7	7	13	9	5	5		75
	合計	14	2	5	4	9	10	8	8	19	18	21	19	11	6		154
02:新生物	男	23	13	8	11	40	45	118	350	1016	879	756	407	184	57		3907
	女	26	5	12	14	53	130	279	389	551	506	417	265	127	46		2820
	合計	49	18	20	25	93	175	397	739	1567	1385	1173	672	311	103		6727
03:血液及び造血器の疾患ならびに免疫機構の障害	男	6	5		1	1	1	2	11	11	9	6	6	3	1		63
	女		4	1	2	2	3	4	9	11	5	9	3	3	1		57
	合計	6	9	1	3	3	4	6	20	22	14	15	9	6	2		120
04:内分泌、栄養及び代謝疾患	男		2		1	6	19	29	44	41	37	22	16	9	2		228
	女	4	2	1	2	9	18	31	43	39	21	24	15	14	3		226
	合計	4	4	1	3	15	37	60	87	80	58	46	31	23	5		454
05:精神及び行動の障害	男	1	3		8	6	11	9	8	9							55
	女		1	16	7	46	14	13	21	22	12	6	6	2	2		168
	合計	1	4	16	15	52	25	22	29	31	12	6	6	2	2		223
06:神経系の疾患	男	8	12	9	7	5	9	32	42	72	46	39	30	10	1		322
	女	1	10	3	7	9	10	22	33	53	36	33	23	19	2		261
	合計	9	22	12	14	14	19	54	75	125	82	72	53	29	3		583
07:眼及び付属器の疾患	男	3	12	4	5	7	10	30	66	124	93	68	49	25	7		503
	女	3	10	6	10	6	5	25	49	99	88	88	74	59	30		552
	合計	6	22	10	15	13	15	55	115	223	181	156	123	84	37		1055
08:耳及び乳様突起の疾患	男	16	11	7	4	1	2	2	8	13	9	8	4	2			87
	女	4	8	3		3	3	4	6	7	10	4	1	1			54
	合計	20	19	10	4	4	5	6	14	20	19	12	5	3			141
09:循環器系の疾患	男	5	6	4	3	8	20	63	142	278	248	265	209	135	50		1436
	女	1	2	1	3	8	15	34	67	140	124	151	159	162	93		960
	合計	6	8	5	6	16	35	97	209	418	372	416	368	297	143		2396
10:呼吸器系の疾患	男	45	13	9	5	16	23	43	33	73	62	64	47	33	14		480
	女	24	10	9	12	24	17	16	17	30	25	16	23	16	18		257
	合計	69	23	18	17	40	40	59	50	103	87	80	70	49	32		737
11:消化器系の疾患	男	14	25	16	6	31	26	70	90	157	158	140	93	65	24		915
	女	17	24	11	17	24	32	53	73	106	73	85	69	68	37		689
	合計	31	49	27	23	55	58	123	163	263	231	225	162	133	61		1604
12:皮膚及び皮下組織の疾患	男	4		2	3	3	4	16	15	15	13	9	4	8	6		102
	女	2	2	8	8	6	2	10	7	13	8	10	7	1	7		91
	合計	6	2	10	11	9	6	26	22	28	21	19	11	9	13		193
13:筋骨格系及び結合組織の疾患	男	24	7	3	6	7	14	14	48	84	43	58	41	13	6		368
	女	20	7	5	7	2	5	24	41	96	83	78	62	25	4		459
	合計	44	14	8	13	9	19	38	89	180	126	136	103	38	10		827
14:腎尿路生殖器系の疾患	男	8	4	11	15	15	8	49	55	103	73	59	44	22	12		478
	女	3	1	2	11	31	55	83	58	63	34	50	47	22	14		474
	合計	11	5	13	26	46	63	132	113	166	107	109	91	44	26		952
15:妊娠、分娩および産褥	男																
	女	2				135	292	78	2								511
	合計	2				135	292	78	2								511
16:周産期に発生した病態	男	177															177
	女	192				2	3	1									198
	合計	369				2	3	1									375
17:先天奇形、変形及び染色体異常	男	79	6	4	6	5	4	4	2	5	1	1	3	1			121
	女	66	10	9	6	7	7	2	5	2	1	1	1	1			118
	合計	145	16	13	12	12	11	6	7	7	2	2	4	2			239
18:症状、徴候及び異常臨床所見・異常検査所見で他に分類されないもの	男	15	8	2	1	5	3	4	10	27	16	14	20	13			138
	女	12	10		2	6	2	1	7	8	8	12	7	8	3		86
	合計	27	18	2	3	11	5	5	17	35	24	26	27	21	3		224
19:損傷、中毒及びその他の外因の影響	男	20	7	12	24	30	24	43	67	73	46	49	47	37	22		501
	女	7	13	9	10	13	8	15	27	39	42	27	50	46	20		326
	合計	27	20	21	34	43	32	58	94	112	88	76	97	83	42		827
21:健康状態に影響をおよぼす要因および保健サービスの利用	男					4	2	7	7	13	7	4	7	2	2		55
	女					25	54	12	5	13	7	6	9	4			135
	合計					29	56	19	12	26	14	10	16	6	2		190
計	男	458	135	93	108	193	227	540	1004	2126	1751	1570	1037	568	205		10015
	女	388	120	99	122	417	683	710	861	1299	1090	1030	830	583	285		8517
	合計	846	255	192	230	610	910	1250	1865	3425	2841	2600	1867	1151	490		18532

(参考) 令和元年度ICD-10大分類別年齢別患者数



(参考) 令和元年度ICD-10大分類別年齢別患者数(別掲O2新生物)



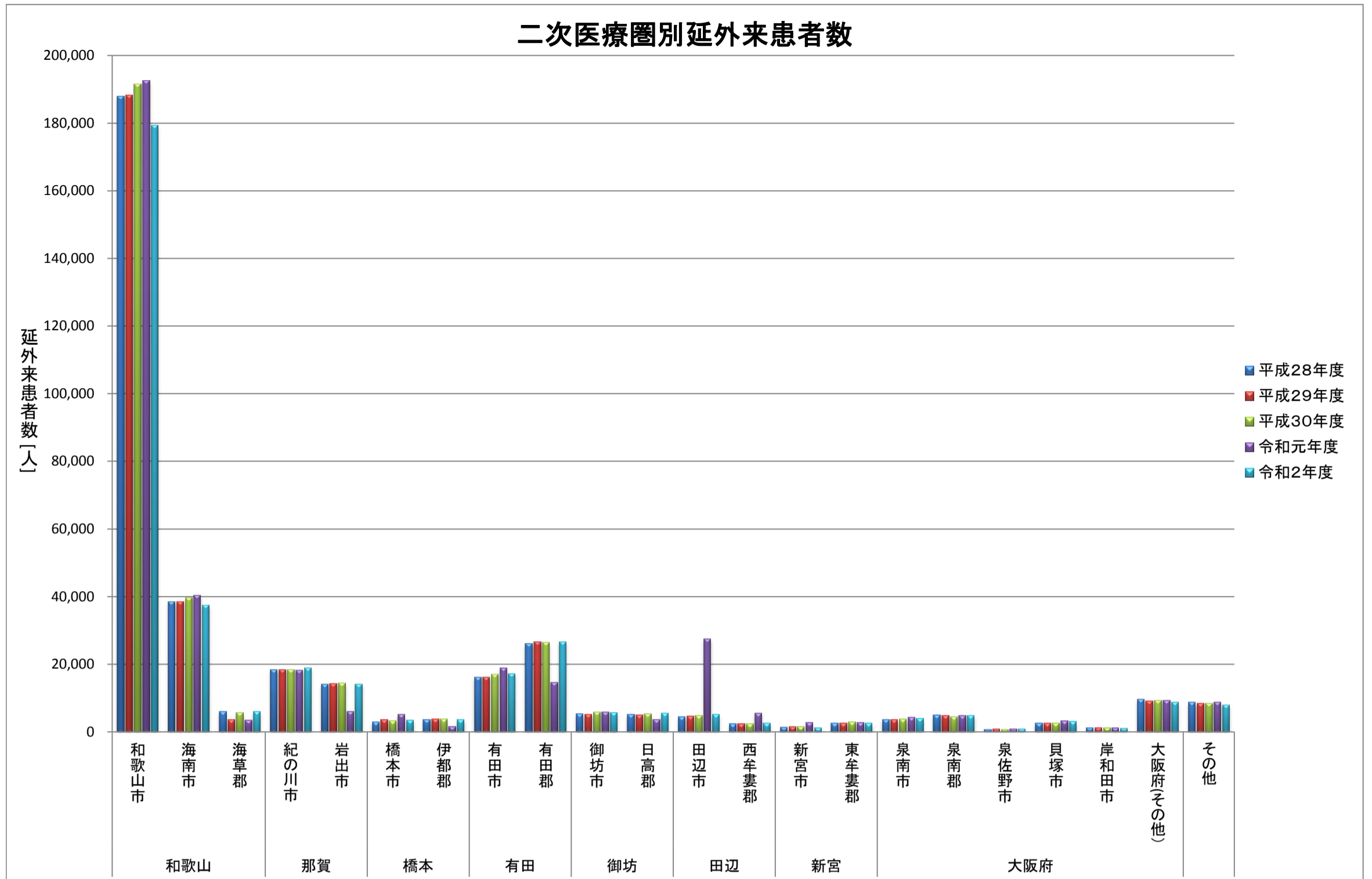
二次医療圏別外来患者数

医療圏	郡市	平成28年度				平成29年度				平成30年度				令和元年度				令和2年度				
		延べ外来患者数		対人口構成比		延べ外来患者数		対人口構成比		延べ外来患者数		対人口構成比		延べ外来患者数		対人口構成比		延べ外来患者数		対人口構成比		
延外来患者数	和歌山	和歌山市	188,050	50.1%	188,265	50.5%	191,639	51.6%	192,518	52.2%	179,390	48.9%										
		海南市	232,572	38,545	53.1%	72.3%	230,439	38,555	53.0%	73.4%	237,168	39,708	54.9%	76.7%	236,390	40,374	55.1%	79.0%	222,772	37,364	52.3%	74.3%
		海草郡	5,977	62.3%	3,619	38.6%	5,821	63.6%	3,498	39.2%	6,018	69.2%										
	那賀	紀の川市	32,540	18,402	27.3%	28.2%	32,809	18,452	27.7%	28.6%	32,827	18,403	27.9%	28.9%	24,281	18,259	20.8%	29.1%	33,122	18,939	28.6%	30.6%
		岩出市		14,138		26.3%		14,357		26.6%		14,424		26.7%		6,022		11.2%		14,183		26.3%
	橋本	橋本市	6,720	3,008	7.4%	4.6%	7,507	3,619	8.4%	5.6%	7,158	3,270	8.1%	5.1%	6,899	5,237	7.9%	8.3%	7,094	3,496	8.2%	5.6%
		伊都郡		3,712		14.5%		3,888		15.4%		3,888		15.7%		1,662		6.8%		3,598		15.1%
	有田	有田市	42,131	16,117	54.6%	54.2%	42,857	16,257	56.3%	55.6%	43,470	17,018	57.8%	59.2%	33,472	18,829	45.3%	66.7%	43,794	17,140	60.1%	61.8%
		有田郡		26,014		54.8%		26,600		56.7%		26,452		57.0%		14,643		32.0%		26,654		59.1%
	御坊	御坊市	10,577	5,389	13.4%	21.9%	10,249	5,255	13.2%	21.6%	11,158	5,861	14.5%	24.4%	9,587	5,875	12.7%	24.9%	11,408	5,772	15.3%	25.0%
		日高郡		5,188		9.6%		4,994		9.3%		5,297		10.0%		3,712		7.1%		5,636		11.0%
	田辺	田辺市	6,787	4,424	5.7%	5.7%	6,944	4,584	5.9%	6.0%	7,170	4,843	6.1%	6.4%	33,121	27,494	28.7%	37.0%	7,770	5,165	6.8%	7.1%
		西牟婁郡		2,363		5.6%		2,360		5.6%		2,327		5.6%		5,627		13.6%		2,605		6.4%
	新宮	新宮市	3,896	1,339	5.5%	4.4%	4,075	1,549	5.9%	5.2%	4,582	1,600	6.7%	5.4%	5,569	2,789	8.4%	9.7%	3,706	1,181	5.7%	4.2%
		東牟婁郡		2,557		6.3%		2,526		6.4%		2,982		7.7%		2,780		7.4%		2,525		6.8%
	大阪府	泉南市	22,844	3,751	0.3%	5.9%	22,355	3,614	0.3%	5.7%	22,171	3,761	0.3%	6.0%	23,730	4,294	0.3%	6.9%	22,667	4,108	0.3%	6.7%
		泉南郡		4,926		7.1%		4,919		7.1%		4,458		6.5%		4,746		6.9%		4,762		7.0%
		泉佐野市		766		0.8%		829		0.8%		768		0.8%		885		0.9%		860		0.9%
		貝塚市		2,561		2.9%		2,518		2.8%		2,662		3.0%		3,232		3.7%		3,082		3.6%
		岸和田市		1,257		0.6%		1,313		0.7%		1,209		0.6%		1,201		0.6%		1,058		0.5%
		大阪府(その他)		9,583		0.1%		9,162		0.1%		9,313		0.1%		9,372		0.1%		8,797		0.1%
その他	8,715		8,384		8,521		8,798		7,955													

二次医療圏別外来患者数

医療圏	郡市	平成28年度				平成29年度				平成30年度				令和元年度				令和2年度			
		初診外来患者数		対人口構成比		初診外来患者数		対人口構成比		初診外来患者数		対人口構成比		初診外来患者数		対人口構成比		初診外来患者数		対人口構成比	
初診外来患者数	和歌山	和歌山市	10,772	3.1%	10,911	2.9%	10,765	2.9%	11,054	3.0%	9,442	2.6%									
		海南市	2,382	3.3%	2,203	3.1%	2,369	3.1%	2,422	3.2%	2,109	2.8%									
		海草郡	357	4.0%	356	3.8%	396	4.3%	274	3.1%	362	4.2%									
	那賀	紀の川市	1,258	1.9%	1,261	2.0%	1,248	2.0%	1,381	2.2%	1,178	1.9%									
		岩出市	965	1.9%	953	1.8%	845	1.6%	421	0.8%	795	1.5%									
	橋本	橋本市	212	0.5%	225	0.3%	237	0.4%	488	0.8%	262	0.4%									
		伊都郡	228	1.3%	233	0.9%	217	0.9%	207	0.8%	212	0.9%									
	有田	有田市	1,253	4.7%	1,237	4.2%	1,268	4.4%	1,297	4.6%	1,147	4.1%									
		有田郡	2,025	4.5%	1,948	4.2%	1,903	4.1%	876	1.9%	1,688	3.7%									
	御坊	御坊市	445	1.7%	432	1.8%	407	1.7%	384	1.6%	371	1.6%									
		日高郡	430	1.1%	364	1.0%	392	0.7%	235	0.5%	341	0.7%									
	田辺	田辺市	404	0.5%	383	0.5%	439	0.6%	2,015	2.7%	425	0.6%									
		西牟婁郡	212	0.5%	206	0.5%	213	0.5%	429	1.0%	207	0.5%									
	新宮	新宮市	153	0.5%	155	0.5%	169	0.6%	243	0.8%	139	0.5%									
		東牟婁郡	302	0.6%	254	0.6%	313	0.8%	284	0.8%	224	0.6%									
	大阪府	泉南市	231	0.4%	227	0.4%	228	0.4%	252	0.4%	213	0.3%									
		泉南郡	222	0.3%	243	0.4%	228	0.3%	310	0.5%	231	0.3%									
		泉佐野市	62	0.1%	47	0.0%	54	0.1%	59	0.1%	42	0.0%									
		貝塚市	134	0.2%	166	0.2%	186	0.2%	204	0.2%	175	0.2%									
		岸和田市	73	0.0%	86	0.0%	70	0.0%	68	0.0%	61	0.0%									
		大阪府(その他)	693	0.0%	704	0.0%	644	0.0%	655	0.0%	568	0.0%									
	その他	931		840		911		891		668											

二次医療圏別延外来患者数



二次医療圏別初診外来患者数

